



# ABKATI LANTBRUKS- SORTIMENT





# BRIODLIGHTS



Riktigt bra belysning är mer än bara snygg design och starkt ljus. Ljuset påverkar hur vi uppfattar och förstår vår omgivning, vilket kan vara skillnaden mellan liv och död både i trafiken och på arbetsplatsen.

I framtagningen av BriodLights produkter är optiken alltid i centrum. För en bra lampa är det vitalt med ett jämnt ljus över vägbanan eller arbetsplatsen utan varken strimmor eller spilljus upp och ner. På samma sätt är det viktigt att färgtemperaturen är väl avvägd efter användningsområdet för att säkerställa att konturer syns tydligt oavsett väderlek.

Med BriodLights arbetslampor får du en bättre och säkrare arbetsmiljö med god sikt där du behöver den. BriodLights arbetslampor är anpassade efter dagens behov med morgondagens funktioner.

## BRIODLIGHTS VINKLAD ARBETSLAMPA

BriodLights vinklade arbetslampan har ett unikt rörligt fäste som passar både sido- och bakmontering. Belysningen är speciellt anpassad för traktorer och med "zero glare" förhindras bländning under användning. Den breda asymmetriska ljusbilden tillsammans med 4400 lm ger en mycket bra arbetsbelysning. Levereras med 30 cm kabel med 2-stifts Deutch-kontakt. IP68. ECE R10 godkänd.



ARTIKELNR	BENÄMNING
-----------	-----------

15210	BL vinklad arbetslampan
-------	-------------------------

ARTIKELNR	LJUSBILD	V	BXHXD	LM TEORETISK	LM UPPMÄTT	DIODER	LAMPUS	ECE	W	LINS	FÄRGTEMP.	ANSLUTNING
15210	Bred	9-36 V	150x90x88 mm	5600 lumen	4400 lumen	10 st	Aluminium	R10	60 W	Pmma	5700 K	DT



**11111**  
BriodLights Enrich arbetslampa 2200 lm



**11112**  
BriodLights Enrich arbetslampa 5200 lm



**11113**  
BriodLights Enrich arbetslampa 7400 lm



**11114**  
BriodLights Enrich arbetslampa 7017 lm  
Heavy Duty



**11115**  
BriodLights Enrich arbetslampa 12 000 lm  
Heavy Duty



## BRIODLIGHTS ENRICH ARBETSLAMPOR

Flexibla LED arbetslampor från BriodLights med kompakt design och högkvalitativa dioder från Osram. Arbetslamporna är utrustade med ett temperaturkontrollsystem som automatiskt minskar ljusstyrkan och skyddar lamporna vid risk för överhettning. RoHS, EMC, ECE R10.

3 års funktionsgaranti!

ARTIKELNR.	11111	11112	11113	11114	11115
Lamptyp	LED	LED	LED	LED	LED
Dioder	Osram 6 watt x 4	Osram 6 watt x 9	Osram 6 watt x 16	Osram 5 watt x 21	Osram 5 watt x 36
Ljusstyrka teoretisk	2750 lm	7360 lm	9250 lm	12 600 lm	21 600 lm
Ljusstyrka uppmätt	2200 lm	5200 lm	7400 lm	7017 lm	12 000 lm
Volt	10-30 V	10-30 V	10-30 V	10-30 V	10-30 V
Watt	24 W	54 W	96 W	105 W	180 W
Strömförbrukning vid 12 V	1,29 A	5,32 A	7,65 A	7,75 A	12,4 A
Strömförbrukning vid 24 V	2,47 A	2,76 A	3,7 A	3,88 A	6,2 A
Färgtemperatur	5000 K	5000 K	5000 K	5700 K	5700 K
1 lux vid	50 m	71 m	89 m	66 m	125 m
BxHxD	10,4x94,7x41 mm	101x114,4x45 mm	111,9x127x55 mm	100x137x77 mm	135x175x90,4 mm
Vikt	0,35 kg	0,55 kg	1,1 kg	1,1 kg	2,1 kg
Anslutning	DT	DT	DT	DT	DT
IP-klass	IP69K	IP67	IP69K	IP67 / 69K	IP67
Lamphus	Aluminium	Aluminium	Aluminium	Aluminium	Aluminium
Lins	PC	PC	PC	PC	PC
Temperaturspann	-30°C till +40°C	-30°C till +40°C	-30°C till +40°C	-30°C till +40°C	-30°C till +40°C
Ljusbild	Bred 120°	Bred 120°	Bred 120°	Bred 90°	Bred 90°

## BRIODLIGHTS LED ARBETSBELYSNING MED SIDOFÄSTE

LED arbetsbelysning från BriodLights med ett 360 graders vridbart sidofäste och 8 st 5 W CREE dioder. Arbetlampan har en bred ljusbild (flood) och ger 2800 lm. Effekt 40 W och spänning 9-32 V. IP-klass: 68.



ARTIKELNR	BENÄMNING
-----------	-----------

274-4044	BL LED Arbetsbelysning oval med vridbart sidofäste 4000 lm
----------	--

ARTIKELNR	LJUSBILD	BXHXD	LM TEORETISK	LM UPPMÄTT	DIODER	LAMPHUS	ECE	V	W	LINS	FÄRGTEMP.	ANSLUTNING
274-4044	Bred	142x96x88 mm	4000 lumen	2790 lumen	8 st	Aluminium	R10	9-32V	40 W	PC	6000 K	DT

## BRIODLIGHTS LED ARBETSBELYSNING 2400 LM

Denna ovala arbetsbelysning från BriodLights i LED har 8 st 3 W CREE dioder, en bred ljusbild och har en ungefärlig livslängd på 50 000 timmar.



ARTIKELNR	BENÄMNING
-----------	-----------

274-4024	BL LED Arbetsbelysning oval 2400 lm
----------	-------------------------------------

ARTIKELNR	BXHXD	LM TEORETISK	LM UPPMÄTT	ECE	V	W	LINS	FÄRGTEMP.	ANSLUTNING	TEMP.SPANN
274-4024	140x145x60 mm	2400 lumen	1660 lumen	R10	9-32V	24 W	PC	6000 K	DT	-40°C till +85°C

## BRIODLIGHTS NEX ARBETSLJUSRAMP VARNING

BriodLights NEX LED arbetsljusramp med integrerat varningsljus. Ljusrampen har ett robust, pulverlackerat aluminiumhus som gör den både stötsäker och vattentät. Enkel montering med medföljande fästen. Reglerbara fästen för montering på baksidan alternativt sidofästen ingår! CE, ECE R10, RoHS, IP69K.



ARTIKELNR	BENÄMNING
-----------	-----------

11154	BriodLights NEX LED Arbetsljusramp Varning 522 mm
-------	---

11155	BriodLights NEX LED Arbetsljusramp Varning 798 mm
-------	---

ARTIKELNR	LJUSBILD	BXHXD	LM TEORETISK	LM UPPMÄTT	STRÖM VID 12V	STRÖM VID 24V	V	W	LINS	ANSLUTNING	1 LUX VID
11154	Bred	522x47,1x54,3 mm	25200 lumen	6792 lumen	6.82 A	3.32 A	10-30 v	81,8 W	PC	DT	108 m
11155	Bred	798x47,1x54,3 mm	39600 lumen	10571 lumen	10.96 A	5.15 A	10-30 v	131,5W	PC	DT	144 m

## BRIODLIGHTS NEX LED ARBETSLJUSRAMP

BriodLights NEX LED arbetsljusramp med ett brett användningsområde. Ljusrampen har ett robust, pulverlackerat aluminiumhus som gör den både stötsäker och vattentät. Enkel montering med medföljande fästen. Reglerbara fästen för montering på baksidan alternativt sidofästen ingår! 3 års garanti!



ARTIKELNR	BENÄMNING
-----------	-----------

11150	BriodLights NEX LED Arbetsljusramp 246 mm
-------	---

11151	BriodLights NEX LED Arbetsljusramp 522 mm
-------	---

11152	BriodLights NEX LED Arbetsljusramp 798 mm
-------	---

11153	BriodLights NEX LED Arbetsljusramp 1005 mm
-------	--

ARTIKELNR	LJUSBILD	BXHXD	LM TEORETISK	LM UPPMÄTT	STRÖM VID 12V	STRÖM VID 24V	V	W	LINS	ANSLUTNING	1 LUX VID
11150	Bred	246x47x54 mm	10800 lumen	3290 lumen	2.91 A	1.43 A	10-30 v	34,9 W	PC	DT	75 m
11151	Bred	522x47x54 mm	25200 lumen	7163 lumen	6.65 A	3.35 A	10-30 v	81 W	PC	DT	118 m
11152	Bred	798x47x54 mm	39600 lumen	8107 lumen	10.83 A	5.28 A	10-30 V	130 W	PC	DT	148 m
11153	Bred	1005x47x54 mm	50400 lumen	9741 lumen	12.22 A	6.76 A	10-30 V	170,6 W	PC	DT	168 m



## FÄSTEN TILL ARBETSBELYSNING



**272-081**  
BL Dubbelfäste räck 43 mm



**272-080**  
BL Singelfäste räck HD 43 mm



**272-043**  
Singelfäste räck 25 mm diam. handrail



**272-070**  
Singelfäste räck 35 mm

## BRIODLIGHTS STATUM EXTRALJUS 218 MM

BriodLights Statum extraljus 218 mm är för dig som vill ha ett extraljus med stilren design utan att behöva offra prestanda. Combo-ljusbilden ger en bred och fin ljusbild som är optimal för varierad körning. Extraljuset har också 4 st LED som positionsljus med möjligheten att välja mellan gul-orange eller xenonvitt. Lamphuset är tillverkat i slitstark aluminium och linsen är tillverkad i ett skyddande polykarbonat. IP68/IP69K-klassning, ECE R112, R10 och R7.



ARTIKELNR	BENÄMNING
15209	BriodLights Statum extraljus 218mm

ARTIKELNR	LJUSBILD	BXHXD	LM TEORETISK	LM UPPMÄTT	DIODER	LAMPHUS	V	W	LINS	FÄRGTEMP.	ANSLUTNING
15209	Combo	218x232x84 mm	12 000 lumen	10 200 lumen	8 st	Aluminium	9-36 V	120 W	PC	5700 K	DT

## BL LED EXTRALJUSRAMPER SOTAT GLAS

BriodLights rak LED extraljusramp 560 mm med dubbla rader av 5 W högeffektiva och högkvalitativa dioder från Osram som ger 5500 lumen. Ljusrampen har en extraordinär livslängd med ett sotat glas och svart pulverlackerat aluminiumhus, som gör den både stötsäker och vattentät. Rostfria fästen för sidomontering och undermontering ingår. IP68/IP69K-klassning, ECE R112, R10, R7 och CE.

LED-rampen har imponerande ljusbild och flexibla sidofästen. Måtten på ramperna avser utan fäste.



ARTIKELNR	BENÄMNING
15237	BriodLights Extraljusramp Dubbelradig Svart 5500lm

ARTIKELNR	LM UPPMÄTT	LM TEORETISK	BXHXD	LAMPHUS	DIODER	V	W	ECE	LAMPTYP	ANSLUTNING	IP	TEMP.SPANN
15237	5500 lumen	16800 lumen	560x70x67 mm	Aluminium	40 st	10-30 V	200 W	R10	LED	DT	68	-30°C till +40°C

## BRIODLIGHTS KOMBISTRÅLKASTARE

BriodLights Kombistrålkastare/ploglampa LED med halvljus, helljus och parkeringsljus med värme i glaset. (Automatiskt värmeelement som slår på vid 4 grader C°). Levereras med blinkers som kan fästas på sidorna eller upptill på lampan. Levereras med en 6-polig DT-kontakt på baksidan. Strålkastaren är designad för både höger och vänster sida. Mått: 215 mm med blinkers, höjd till fäste 176 mm. Halvljus 1800LM, 163 m 1 Lux. Helljus 3600LM, 280 m 1 Lux.



ARTIKELNR	BENÄMNING
15223	BriodLights Kombistrålkastare med värme i glaset

ARTIKELNR	BXHXD	LM UPPMÄTT	STRÖM VID 12V	LAMPHUS	LAMPTYP	ANSLUTNING	1 LUX VID	IP
15223	150x150x85 mm	3600 lumen	3.8 A	Aluminium	LED	DT	280 m	68K



ABL är en stark aktör på marknaden som med sina högkvalitativa LED-serier befäst en ledande position inom arbetsbelysning. ABL:s produkter levereras till många av världens främsta påbyggare och ses frekvent på stora aktörers arbetsmaskiner.

Genom noggranna, tekniska testmetoder garanterar ABL högsta effektivitet och hållbarhet även under de tuffaste driftförhållandena. All tillverkning av arbetslamporna sker under noggrant kontrollerade förhållanden i egen fabrik i Frankrike och all testning av produkterna och dess komponenter sker i Europa.



273-610



273-615



273-620



GODKÄND SOM  
BACKLAMP

## ARBETSLAMP ABL SL 1000 SR23

ABL SL 1000 R23 är en ADR-godkänd back- och arbetslampa utformad för att möta och överträffa högt ställda branschkrav. SL 1000 passar alla applikationer och med sitt kompakta utförande och djup på endast 57mm är lampan lätt att montera i trånga utrymmen.

5 års garanti!

## ARBETSLAMP ABL SL 1500

ABL SL 1500 är en ADR-godkänd arbetslampa utformad för att möta och överträffa högt ställda branschkrav. SL 1500 passar alla applikationer och med sitt kompakta utförande och djup på endast 57mm är lampan lätt att montera i trånga utrymmen.

5 års garanti!

## ARBETSLAMP ABL SL 2000 FL

ABL SL 2000 är en ADR-godkänd arbetslampa utformad för att möta och överträffa högt ställda branschkrav. SL 2000 finns med lins i härdat glas eller PC samt bred eller assymetrisk ljusbild. SL 2000 passar alla applikationer och med sitt kompakta utförande och djup på endast 57mm är lampan lätt att montera i trånga utrymmen.

5 års garanti!

### ARTIKELNR.

Lamptyp  
Dioder  
Ljusstyrka uppmätt  
Volt  
Watt  
Strömförbrukning vid 24 V  
Vibration  
Stötmotstånd  
Färgtemperatur  
BxHxD  
Vikt  
Anslutning  
IP-klass  
Lamphus  
Lins  
Temperaturspann  
Ljusbild  
EMC

### 273-610

LED  
6 st  
1000 lm  
10-24 V  
14 W  
0,58 A  
60 G  
15 Grms, from 24Hz to 2000Hz  
6000 K  
101x97x57 mm  
0,45 kg  
AMP & DT 2 pin  
IP69K  
Aluminium  
Härdat glas  
-40°C till +85°C  
Bred  
ISO 13766 – ISO 14982 –  
ISO 12985 – CISPR25 Class 5

### 273-615

LED  
6 st  
1500 lm  
10-24 V  
20 W  
0,85 A  
60 G  
15 Grms, from 24Hz to 2000Hz  
6000 K  
101x97x57 mm  
0,5 kg  
AMP & DT 2 pin  
IP69K  
Aluminium  
Härdat glas  
-40°C till +85°C  
Bred  
ISO 13766 – ISO 14982 –  
ISO 12985 – CISPR25 Class 5

### 273-620

LED  
6 st  
2000 lm  
10-24 V  
29 W  
1,2 A  
60 G  
15 Grms, from 24Hz to 2000Hz  
6000 K  
101x97x57 mm  
0,55 kg  
DT  
IP69K  
Aluminium  
Härdat glas  
-40°C till +85°C  
Bred  
ISO 13766 – ISO 14982 –  
ISO 12985 – CISPR25 Class 5





## LED ARBETSBELYSNING ABL SHD 5000

ABL SHD 5000 är en premium heavy duty arbetslampa utformad för att överträffa riktigt tuffa krav på alla applikationer. Genom noggranna, tekniska testmetoder garanterar vi högsta effektivitet och hållbarhet även under de tuffaste driftsförhållanden. Alla komponenter är tillverkade och testade i Europa. Bred ljusbild. Härdat glas i linsen och aluminiumhus med M10 fästbult. Anslutning: DT: ADR-godkänd. EMC: ISO 13766, ISO 14982, ISO 12985. 5 års garanti!

5 års garanti!

ARTIKELNR	BENÄMNING
273-529	Arbetslampa ABL LED SHD 5000 Bred



ARTIKELNR	DIODER	LJUSBILD	BXHXD	VIKT	LM UPPMÄTT	LAMPHUS	V	W	IP-KLASS	LINS	FÄRGTEMP.	ANSLUTNING
273-529	16 st	Bred	102x98x91 mm	1,1 kg	5000 lumen	Aluminium	12-24 V	48 W	68, 69K	Härdat glas	6000 K	DT

## LED ARBETSBELYSNING ABL SHD 3000

NYHET! Art.nr 273-5262 är den senaste heavy duty arbetslampan från ABL.

ABL SHD 3000 är en premium heavy duty arbetslampa utformad för att överträffa riktigt tuffa krav på alla applikationer. Genom noggranna, tekniska testmetoder garanterar vi högsta effektivitet och hållbarhet även under de tuffaste driftsförhållanden. Alla komponenter är tillverkade och testade i Europa. Finns i varianter med bred eller lång ljusbild. Härdat glas i linsen och aluminiumhus med M10 fästbult. ADR-godkänd. Temp.spann: -40°C till +85°C. ADR-godkänd. EMC: ISO 13766, ISO 14982, ISO 12985. Antal per förpackning: 12 st.

5 års garanti!

ARTIKELNR	BENÄMNING
273-5262	Arbetslampa ABL LED SHD 3000 bred *Ny



ARTIKELNR	DIODER	LJUSBILD	BXHXD	VIKT	LM UPPMÄTT	LAMPHUS	V	W	IP-KLASS	LINS	FÄRGTEMP.	ANSLUTNING
273-5262	6 st	Bred	102x98x80 mm	0,9 kg	3000 lumen	Aluminium	12-24 V	36 W	68, 69K	Härdat glas	6000 K	DT



Det finns arbetsbelysning och så finns det arbetsbelysning. Skillnaden mellan dem är inte alltid uppenbar, men blir väldigt tydlig när man börjar skrapa lite på ytan. Nordic Lights är en av de största aktörerna inom premiumbelysning på marknaden. Tillverkning och rigorös testning av produkterna sker under noggrant kontrollerade former i egen fabrik i Finland där varje produkt kvalitetssäkras vid upprepade instanser.

## LED ARBETSBELYSNING ANTARES GO

Nordic Lights Antares GO är en kvalitetslösning för maskiner inom jordbruket. Lampan erbjuder mycket lång livslängd och god hållbarhet mot kemikalier och korrosion med ett minimalt underhåll. ADR-godkänd. Temp.spänn: -40°C till +85°C. IP 68, 6K9K. EMC: CISPR 25 Class 5, EN12895, ISO 13766, ISO 14982, ISO 7637-2. 5 års garanti!



ARTIKELNR	BENÄMNING											
271-988303	Arbetslampan Antares GO 625 extra bred											
ARTIKELNR	DIODER	LJUSBILD	BXHXD	VIKT	LM TEORETISK	LM UPPMÄTT	STRÖM VID 12V	STRÖM VID 24V	V	W	FÄRGTEMP.	
271-988303	6 st	Extra bred	160x118x72 mm	0,8 kg	3600 lumen	2300 lumen	2,5 A	1,4 A	9-32 V	39 W	5000 K	

## LED ARBETSBELYSNING CANIS GO

Nordic Lights Canis GO erbjuder hög kvalitet i ett kompakt format som lämpar sig för montering i trånga utrymmen och krävande arbetsmiljöer. ADR-godkänd. Temp.spänn: -40°C till +85°C. IP 68, 6K9K. EMC: CISPR 25 Class 5, EN12895, ISO 13766, ISO 14982, ISO 7637-2. 5 års garanti!



ARTIKELNR	BENÄMNING											
271-988104	Arbetslampan Canis GO 420 extra bred											
ARTIKELNR	DIODER	LJUSBILD	BXHXD	VIKT	LM TEORETISK	LM UPPMÄTT	STRÖM VID 12V	STRÖM VID 24V	V	W	FÄRGTEMP.	
271-988104	6 st	Extra bred	93x122x72 mm	0,5 kg	2800 lumen	1800 lumen	1,8 A	1 A	9-32 V	28 W	5000 K	

## LED ARBETSBELYSNING NORDIC SCORPIUS GO

Nordic Lights Scorpius GO arbetsbelysning erbjuder hög kvalitet och låg strömförbrukning. Lång livslängd och hög driftsäkerhet med minimalt underhåll. ADR-godkänd. Temp.spänn: -40°C till +85°C. IP 68, 6K9K. EMC: CISPR 25 Class 5, EN12895, ISO 13766, ISO 14982, ISO 7637-2. 5 års garanti!



ARTIKELNR	BENÄMNING											
271-988204	Arbetslampan Scorpius Nordic GO 420 extra bred											
ARTIKELNR	DIODER	LJUSBILD	BXHXD	VIKT	LM TEORETISK	LM UPPMÄTT	STRÖM VID 12V	STRÖM VID 24V	V	W	FÄRGTEMP.	ANSLUTNING
271-988204	6 st	Extra bred	99x118x66 mm	0,6 kg	2800 lumen	1800 lumen	1,8 A	1 A	9-32V	28 W	5000 K	DT



## LED ARBETSBELYSNING SCORPIUS GO 430

Scorpius GO 430 är storebror till Scorpius GO-familjen och har en rejäl uppgradering gällande lumen. Denna lättanvända och slitstarka arbetslampan kommer till sin rätt inom industrier som konstruktion, skogsbruk, jordbruk och materialhantering inom industrin. EMC: CISPR 25 Class 5, EN12895, ISO 13766, ISO 14982, ISO 7637-2. 5 års garanti!



ARTIKELNR	BENÄMNING											
271-988295	Arbetslampan Scorpius GO 430 Extra Bred											
ARTIKELNR	DIODER	LJUSBILD	BXHXD	VIKT	LM TEORETISK	LM UPPMÄTT	STRÖM VID 12V	STRÖM VID 24V	V	W	FÄRGTEMP.	
271-988295	12 st	Extra bred	98x118x66 mm	0.79 kg	4800 lumen	3000 lumen	2.8 A	1.5 A	9-32 V	44 W	5000 K	

## LED ARBETSBELYSNING NORDIC CANIS PRO 415

Den bländfria LED arbetslampan Canis Pro 415 är med sin tre-i-en optiska lösning en extremt användbar belysning. Med lampans unika egenskaper får du en belysning som guidar vid lyft, effektivt upplysning av arbetsytan både direkt framför, och en bit framför fordonet samtidigt som människor och andra fordon runt omkring inte blir bländade. Förutom fantastiska belysningsegenskaper är lampan kompakt och väger lite, vilket gör den idealisk för fordon inom materialhantering och entreprenad. Lampan är också mycket motståndskraftig mot exempelvis rost tack vare sin glaslins och sitt förstärkta aluminiumhus. Inbyggd 2-polig DT-kontakt. M8. Temp.spänn: -40°C till +85°C. IP 68, 6K9K. EMC: CISPR 25 Class 5, EN 14982-2, ISO 13766, EN 12895, ISO 11452-2, EN 13309, ISO 7637-2 Salt spray test: ISO 9227 240H ADR-godkänd 5 års garanti!

BLÄNDFRI!



ARTIKELNR	BENÄMNING											
271-989201	Arbetslampan LED Canis Pro 415 PH											
ARTIKELNR	DIODER	LINS	BXHXD	VIKT	LM TEORETISK	LM UPPMÄTT	STRÖM VID 12V	STRÖM VID 24V	V	W	VIBRATION	STÖTMOTSTÅND
271-989201	6 st	Glas	100x129x92 mm	0,6 kg	1950 lumen	1500 lumen	2,4 A	1,2 A	12-24V	28 W	8Grms 24-2000Hz	60 G

## LED ARBETSBELYSNING NORDIC PICTOR 620

Arbetslampan Pictor 620 LED från Nordic Lights har en robust konstruktion och är byggd för tuffa förhållanden med lins i grilamid, ett processat polyamidmaterial som gör linsen mer tålig, och ett lamphus av K-alloy aluminium. K-alloy aluminium innehåller mindre koppar och mer aluminium vilket gör lamphuset mer motståndskraftigt samt förlänger lampans livslängd, då K-alloy leder värme bättre. Denna LED-arbetslampan erbjuder mycket bra belysning i en variant med upstream ljusflöde och en variant i downstream ljusflöde och passar bra för exempelvis montering på bommar. Lampan har inbyggd 2-polig DT-kontakt och finns att tillgå för M10 eller M16 montage. ADR-godkänd. Temp.spänn: -40°C till +85°C. IP 68, 6K9K. EMC: CISPR 25 Class 5, ISO 14982, ISO 13766, ISO 13309, ISO 11452-2. 5 års garanti!

LÄMPAR SIG VÄL  
FÖR ARBETE I  
BEGRENSADE UTRYMMEN!



ARTIKELNR	BENÄMNING											
271-987204	Arbetslampan Pictor 620 LED US M10											
ARTIKELNR	DIODER	LINS	BXHXD	VIKT	LM TEORETISK	LM UPPMÄTT	STRÖM VID 12V	STRÖM VID 24V	V	W	FÄRGTEMP.	
271-987204	6 st	Grilamid	156x48x118 mm	0,7 kg	2700 lumen	1800 lumen	2 A	1 A	12-24 V	28 W	5000 K	

## LED ARBETSBELYSNING SATO 725 BRED

Med ett ljusmönster som är optimerat för traktorer och andra jordbruksfordon, och med lins av härdat glas för en utmärkt kemikalieresistens, är Sato 725 redo att lysa på fälten. Tack vare den perfekta färgåtergivningen som gör att du tydligt och enkelt kan särskilja olika material, kommer denna arbetslampa att göra ditt jobb enklare och mer effektivt. Oönskade elektriska störningar kommer inte att äventyra driften av ditt fordon eftersom denna lampa är ECE R10-godkänd. Den problemfria Sato 725 kommer med ett vridbart fäste för enkel justering av ljusstrålen och är en plug-and-play-ersättning för andra ovala arbetsljus på marknaden. En utmärkt passform för jordbruket, Sato 725 tål vibrationer på upp till 8 grms vid 5-2000Hz och levererar 2200 operationella lumen. Finns även som top-down version.



ARTIKELNR	BENÄMNING
-----------	-----------

271-985407	Arbetslampa SATO 725 Bred Top Down
------------	------------------------------------

ARTIKELNR	LJUSBILD	BXHXD	VIKT	LM UPPMÄTT	LAMPHUS	V	W	IP-KLASS	LINS	FÄRGTEMP.	ANSLUTNING
271-985407	Bred	180x85x72 mm	0.81 kg	2200 lumen	Aluminium	9-32 V	32 W	6K	Glas	5000 K	AMP & DT 2 pin

## LED ARBETSLAMPA NORDIC SCORPIUS BLUE 400

Nordic Lights Scorpius 400 Blue LED har ett blått sken. Med standarder vidareutvecklade från gruvindustrin är detta en mycket tålig lampa som t. ex lämpar sig för rampen på en sprutmaskin. Arbetslampan lyser upp bommen, munstyckena och sprutmönstret så att användaren har full uppsikt över det som sprutas över åkrarna.

EMC: CISPR 25 Class 5, ISO 13766, ISO 14982, ISO 7637-2, EN 61000-4-2.



ARTIKELNR	BENÄMNING
-----------	-----------

271-984801	Arbetslampa Scorpius Blue 400
------------	-------------------------------

ARTIKELNR	BXHXD	VIKT	V	W	IP-KLASS	LAMPTYP	FÄRG	ANSLUTNING	FÄRG	STÖTMOTSTÅND
271-984801	108x110x87 mm	1.1 kg	12-24 V	42 W	68/6K9K/6K96/X8	LED	Blå, 475 nm	DT	Blå, 475 nm	60 g

## LED ARBETSBELYSNING NORDIC VELA BLUESPOT

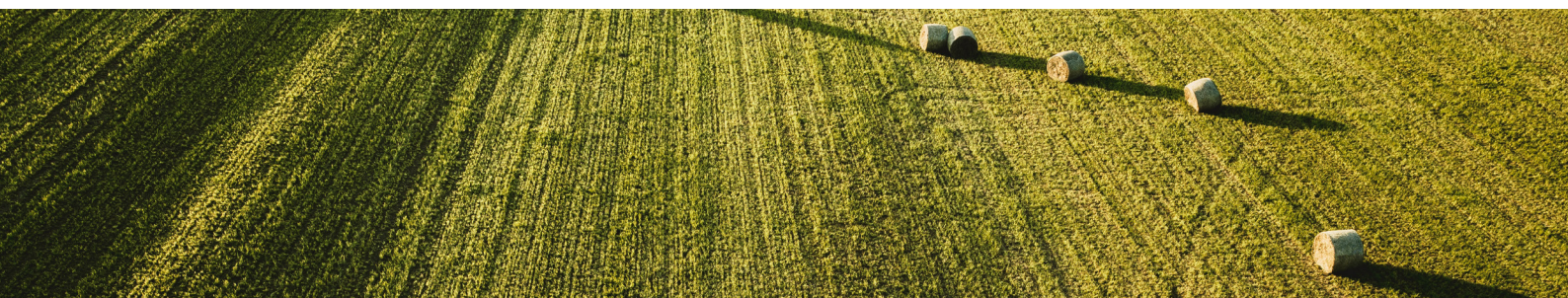
Denna arbetsbelysning från Nordic Lights är designad för att varna i tid när fordonet närmar sig. Belysningen har isolerad integrerad elektronik. ADR-godkänd. EMC: CISPR 25 Class 5, EN12895, ISO 13766, ISO 14982, ISO 7637-2.

5 års garanti!

ARTIKELNR	BENÄMNING
-----------	-----------

271-989001	Vela Bluespot 16 W
------------	--------------------

ARTIKELNR	VIKT	LAMPHUS	LINS	ANSLUTNING	IP
271-989001	0.5 kg	Aluminium	PC	DT	IP68/IP6K9K





## PICTOR PRO 830 LED

Arbetslampan Pictor PRO 830 LED från Nordic Lights har låg profil och smart konstruktion då den går att vinkla hela 180 grader. Med en asymmetrisk ljusbild är Pictor 830 en flexibel arbetslampan som ger dig flera olika belysningsalternativ beroende på hur du väljer att vinkla den. Montera den horisontellt eller vertikalt och/eller vänd den så att den passar för just din applikation.

Pictor PRO 830 passar utmärkt för industri, skogsbruk och jordbruk och tål vibrationer på upp till 15,3Grms vid 24-2000Hz och levererar hela 3000 lumen. Arbetslampan har en robust konstruktion och är byggd för tuffa förhållanden med en härdad glaslins och lamphus i aluminium. EMC: CISPR 25 Class 5, ISO 13766, ISO 14982, ISO 7637-2. Saltspraytest: ISO 9227 240H.

5 års garanti!



ARTIKELNR	BENÄMNING
-----------	-----------

271-987303	Arbetslampan Pictor Pro 830 extra bred 50 W
------------	---

ARTIKELNR	BXHXD	VIKT	LM TEORETISK	LM UPPMÄTT	STRÖM VID 12V	STRÖM VID 24V	V	W	FÄRGTEMP	ANSLUTNING	LINS
271-987303	209x69x81 mm	1.3 kg	4800 lumen	300 lumen	2.9 A	1.6 A	12-24 V	46 W	5000k	DT	Glas

## LED ARBETSBELYSNING SCORPIUS GO 430

Scorpius GO 430 är storebror till Scorpius GO-familjen och har en rejäl uppgradering gällande lumen. Denna lättanvända och slitstarka arbetslampan kommer till sin rätt inom industrier som konstruktion, skogsbruk, jordbruk och materialhantering inom industrin. EMC: CISPR 25 Class 5, EN12895, ISO 13766, ISO 14982, ISO 7637-2

5 års garanti!



ARTIKELNR	BENÄMNING
-----------	-----------

271-988295	Arbetslampan Scorpius GO 430 Extra Bred
------------	---

ARTIKELNR	DIODER	LJUSBILD	BXHXD	VIKT	LM TEORETISK	LM UPPMÄTT	STRÖM VID 12V	STRÖM VID 24V	V	W	FÄRGTEMP.
271-988295	12 st	Extra bred	98x118x66 mm	0.79 kg	4800 lumen	3000 lumen	2.8 A	1.5 A	9-32 V	44 W	5000 K

## LED BAKLAMPAN DORADO N70

Nordic Dorado LED N70 är en kompakt bak-, broms- och blinkerslampan designad för kontinuerligt arbete i hårda miljöer, med bra tålighet mot stötar och vibrationer, ECE-godkänd. 24 V-lampan finns i 2 olika utföranden med eller utan inbyggt motstånd. Förbrukning: Bakljus 0,4 W, Bromsljus 1,4 W, Blinkers 1,4 W. Anslutning: 4 st isolerade kabelskor 6.3 x 0.8 (1755.08).

5 års garanti!

ARTIKELNR	BENÄMNING
-----------	-----------

271-983003B	Baklampan N70 LED 12 V
-------------	------------------------

ARTIKELNR	VOLT	BXHXD	ECE	LAMPTYP	IP
271-983003B	12 V	121x121x56	E4, 6R, 7R	LED	68K



## LAZER LINEAR-24 ARBETSLJUSRAMP

Linear-24 Flood är designad och konstruerad speciellt för industrisektorer och erbjuder enastående belysningsprestanda optimerad för tunga maskiner. Genom att anta samma design och LED-konstruktion som finns i Linear Elite-sortimentet, producerar Linear-24 Flood hela 16 200 råa lumen. Kombinerat med en anpassad montering av ultrareflekerande, vakuummeteralliserad optik ger rampen en belysning perfekt anpassad till arbetshytter, vare sig det är gruvsdrift eller entreprenad, skogsbruk eller jordbruk.

Rampen ger en överträffad belysning i närområdet framför hytten, medan dess längd möjliggör spridning av ljus till sidorna vilket ger en säkrare och mer produktiv arbetsmiljö.

Med en effektförbrukning på 168 W ger lampan en enklare installation än flera mindre lampor, för att uppnå en liknande ljusnivå. Minskad monterings- och underhållstid är en omedelbar fördel, tillsammans med minskad löpande underhållstid och kostnad. Att montera en enda lågprofil arbetsljusramp har också fördelen att den är mindre mottaglig för feljustering eller skador. Saltspraytest: ISO 9227 (250H).



### ARTIKELNR BENÄMNING

159289 Lazer Linear-24 Flood LED arbetsljusramp

ARTIKELNR	DIODER	LJUSBILD	LXBXH	VIKT	LM TEORETISK	1 LUX VID	VIBRATION	EMC	V	W	FÄRGTEMP.
159289	48 st	Bred	682x40x62 mm	1.5 kg	16200 lumen	44 m	10Hz-2000Hz, 10gn	CISPR-25: Klass 5	10-32 V	168 W	5000 K

## LAZER UTILITY ARBETSLAMPA

Utility 25 arbetslampan är Lazers serie med högpresterande LED-arbetslampor och tillbehör, som kombinerar högeffektiva LED-system med patentsökta designfunktioner för att maximera ljusstyrka, funktionalitet och tillförlitlighet. Utility-serien är framtagen för att klara av de alla tuffaste miljöerna och stå emot både vibrationer, korrosion, stötar och inträngande vatten. Välj mellan en effekt på 25 W, 45 W eller 80 W – eller om du så vill – mycket, mera eller mest ljus! Den höga effekten kan bibehållas under lång tid tack vare ett innovativt CAE-optimerat kylsystem som säkert säller att värme effektivt leds bort från lampan.

Lamporna är ADR-godkända Utility-25 har EMC-märkning CISPR-25 (Klass 5) och Utility-45 och 80 har CISPR-25 (Klass 3). 5 års funktionsgaranti!

(Fem års garanti gäller för användning som personfordon eller i kommersiella fordonsparker. För alla andra tillämpningar gäller en 2-årig garantiperiod).

Samtliga lampor i Utility-serien är små och kompakta och levererar en imponerande ljusmängd och -kvalitet. Ultrareflekerande, vakuummeteralliserad optik, designad och konstruerad med hjälp av den mest avancerade CAD-designen och ljussimuleringsprogram ger ett ljusflödet som är jämnt och över ett stort område omkring fordonet som alltid är rejält upplyst.



### ARTIKELNR BENÄMNING

159280 Lazer Utility 25 arbetslampan

159290 Lazer Utility 25 MAXX arbetslampan

ARTIKELNR	DIODER	LJUSBILD	BXHXD	VIKT	LM TEORETISK	1 LUX VID	STÖTMOTSTÅND	IP	V	W	FÄRGTEMP.	TEMP.SPANN
159280	4 st	Bred	80x56x80 mm	0.36 kg	3016 lumen	54 m	TBC	67K	10-32 V	25 W	5000 K	-40°C till +90°C
159290	4 st	Bred	80x80x56 mm	0.36 kg	4560 lumen	62 m	TBC	69K	10-32 V	45 W	5000 K	-40°C till +90°C





Lazer grundades 2010 och är kända för att leverera produkter som inte bara är snygga utan som även håller en hög kvalitet och prestanda. Sedan Abkati tog in Lazer i sortimentet hösten 2021 har det snabbt blivit ett av våra populäraste belysningsvarumärken.

## LAZER UTILITY ARBETSLAMPA

Utility 45 arbetslampan med Slimline-fäste är Lazers serie med högpresterande LED-arbetslampor och tillbehör, som kombinerar högeffektiva LED-system med patentsökta designfunktioner för att maximera ljusstyrka, funktionalitet och tillförlitlighet. Utility-serien är framtagen för att klara av de allra tuffaste miljöerna och stå emot både vibrationer, korrosion, stötar och inträngande vatten. Välj mellan en effekt på 25 W, 45 W eller 80 W – eller om du så vill – mycket, mera eller mest ljus! Den höga effekten kan bibehållas under lång tid tack vare ett innovativt CAE-optimerat kylsystem som säkert sällar att värme effektivt leds bort från lampan.



Samtliga lampor i Utility-serien är små och kompakta och levererar en imponerande ljusmängd och -kvalitet. Ultrareflekterande, vakuummeterad optik, designad och konstruerad med hjälp av den mest avancerade CAD-designen och ljussimuleringsprogram ger ett ljusflödet som är jämnt och över ett stort område omkring fordonet som alltid är rejält upplyst. LED-dioderna har blivit noggrant utvalda och har en färgtemperatur på 5000K som visat sig maximera skärpan samtidigt som de minskar trötthet och belastning som kan uppstå genom att använda högre färgintervall. Lamporna Utility-25 har EMC-märkning CISPR-25 (Klass 5) och Utility-45 och 80 har CISPR-25 (Klass 3).

5 års funktionsgaranti!  
(Fem års garanti gäller för användning som personfordon eller i kommersiella fordonsparker. För alla andra tillämpningar gäller en 2-årig garantiperiod).

### ARTIKELNR BENÄMNING

159281	Lazer Utility 45 arbetslampan med Slimline-fäste
159283	Lazer Utility 80 arbetslampan med Slimline-fäste

ARTIKELNR	DIODER	LJUSBILD	LXBXH	VIKT	LM TEORETISK	1 LUX VID	STÖTMOTSTÅND	IP	V	W	FÄRGTEMP.	TEMP.SPANN
159281	4 st	Bred	110x85x108 mm	0.36 kg	4560 lumen	62 m	TBC	69K	10-32 V	45 W	5000 K	-40°C till +90°C
159283	4 st	Bred	110x85x108 mm	1.26 kg	8820 lumen	79 m	TBC	67K	10-32 V	80 W	5000 K	-40°C till +90°C

## TRAKTORLAMPA OVAL MF

LED arbetsbelysning Oval med 4 st 5 W CREE dioder.

Passar perfekt till Massey Ferguson 54,64 och 74 serien samt 3786664M91, 1GA996161027 och B69335. EMC4.



ARTIKELNR	BENÄMNING
11601	Traktorlampa oval

ARTIKELNR	DIODER	V	W	LM TEORETISK	IP	LAMPUS	LINS	LJUSBILD
11601	4 st	10-30V	40W	3600 lumen	IP68	Aluminium	PC	Bred

## TRAKTORLAMPA RUND SIDOFÄSTE

LED Traktorlampa rund med sidofäste. Passar perfekt som belysning på både framsidan och baksidan av hytten på John Deere 5E-7030-serien. Ersätter John Deere artikelnummer: RE567623, RE219708, AL205375, AL202743, AL202742, AL175529, AL175528, AL174341, AL150478. CE, ROHS.



ARTIKELNR	BENÄMNING
11602	Traktorlampa rund sidofäste

ARTIKELNR	V	W	LM TEORETISK	IP	LAMPUS	LINS	LJUSBILD
11602	10-32V	40W	3200 lumen	IP67	Aluminium	PC	Bred

## TRAKTORLAMPA JOHN DEERE 7000-9000

LED traktorlampa med 8 st 5 W CREE dioder. Passar perfekt för vänster eller höger framskärm eller ledstångsljus på John Deere 7000-9000 serien. CE, RoHS EMC4.



ARTIKELNR	BENÄMNING
11603	Traktorlampa John Deere 7000-9000

ARTIKELNR	DIODER	V	W	IP	LAMPUS	LINS	LJUSBILD
11603	8 st	10-32V	40W	IP67	Aluminium	PC	Bred

## TRAKTORLAMPA OVAL

LED traktorlampa oval med piedestalfäste. Passar perfekt som ersättning för John Deere RE269638 och RE269640. Fungerar även på 6R, 7R, 8R/RT, 9R/RT serierna eller på andra fordon där piedestalmontage fungerar. CE, RoHS EMC4.



ARTIKELNR	BENÄMNING
11604	Traktorlampa oval

ARTIKELNR	V	W	LM TEORETISK	IP	LAMPUS	LINS	LJUSBILD
11604	10-32V	45W	3200 lumen	IP67	Aluminium	PC	Bred



## TRAKTORLAMPA JOHN DEERE OVAL

LED traktorlampa oval, passar perfekt som ersättning för John Deere RE269637. Fungerar även på följande maskiner: 6R, 7R, 8R/RT, 9R/RT - serien. CE, RoHS EMC4.



ARTIKELNR	BENÄMNING
-----------	-----------

11605	Traktorlampa John Deere oval
-------	------------------------------

ARTIKELNR	V	W	LM TEORETISK	IP	LAMPUS	LINS	LJUSBILD
11605	10-32V	45W	3200 lumen	IP67	Aluminium	PC	Bred

## TRAKTORLAMPA CASE IH RUND

LED traktorlampa med 4 st 10 W CREE dioder. Passar perfekt till AL209455, 87539115, & 87328621 och fungerar även till 87455676, 87455677, & 87308895. Agco: 519438D1, 526701D1. CE, RoHS.



ARTIKELNR	BENÄMNING
-----------	-----------

11606	Traktorlampa Case IH rund
-------	---------------------------

ARTIKELNR	DIODER	V	W	LM TEORETISK	IP	LAMPUS	LINS	LJUSBILD
11606	4 st	9-32V	40W	3200 lumen	IP67	Aluminium	PC	Bred

## TRAKTORLAMPA CASE IH

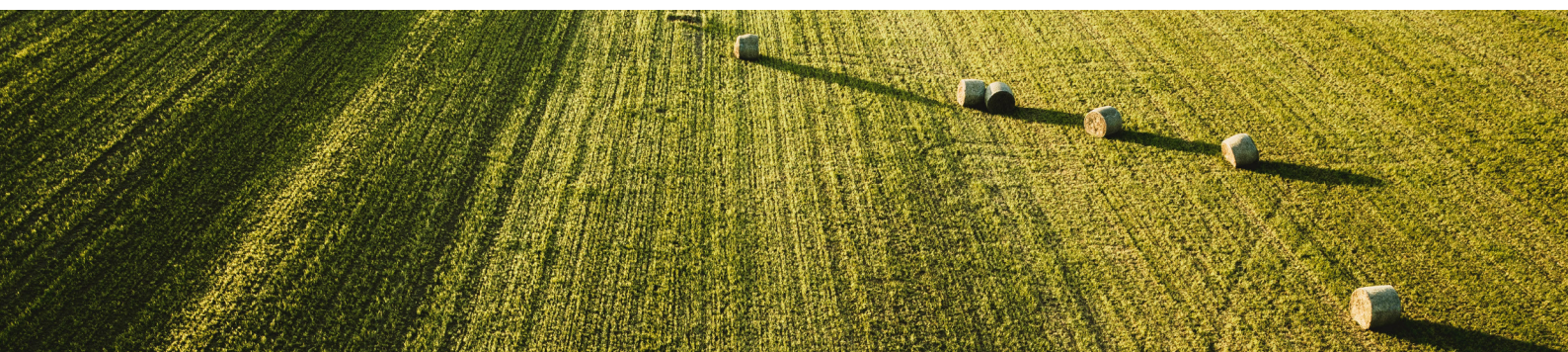
LED traktorlampa med 8 st 5 W CREE dioder. Passar perfekt som belysning för främre eller bakre hytten på Case IH® CS, CVX, Maxxum, MXU, Puma, Puma CVT eller Puma CVX - serie traktorer, eller New Holland® T6000, T7000, TG och TS-A traktorer. CE, RoHS, EMC4.



ARTIKELNR	BENÄMNING
-----------	-----------

11607	Traktorlampa Case IH
-------	----------------------

ARTIKELNR	DIODER	V	W	LM TEORETISK	IP	LAMPUS	LINS	LJUSBILD
11607	48st	9-32V	40W	3200 lumen	IP67	Aluminium	PC	Bred



## BRIODLIGHTS INTENSE LEDRAMPSKIT VW AMAROK

Smidigt ledrampskit till Volkswagen Amarok med BriodLights Intense LED extraljusramp 567 mm. I monteringssetsen medföljer modellenpassade fästplåtar, skruvar och kablage. Modifiering (kapning) i fronten krävs. Till detta kit kan du även välja Niken LED extraljusramp 512 mm, Rigid LED extraljusramp RDS-30" Spot Pro eller BriodLights LED extraljusramp 818 mm. Välj mellan två olika ramper – BriodLights Intense LED extraljusramp 567 mm eller BriodLights Intense LED extraljusramp 818 mm.



### ARTIKELNR BENÄMNING

275-543401 LED extraljusramp V2 böjd 567 mm inkl. mont.kit VW Amarok

ARTIKELNR	DIODER	BXHXD	V	W	LM TEORETISK	LM UPPMÄTT	1 LUX VID	IP	ANSLUTNING	KABEL	LINS
275-543401	40 st	567x80x88 mm	10-30V	120 W	10 800 lm	4850 lm	406 m	IP69K	DT	1m	PC

## BRIODLIGHTS EDGE LEDRAMPSKIT VOLKSWAGEN CADDY 5

VW Caddy ledrampskit består av den WLTP-anpassade BriodLights Edge 548 mm och levereras komplett med ett modellenpassat klämfäste, alla ingående skruvar, Canbus interface och monteringsanvisningar. Monteringens görs med ett unikt modellenpassat klämfäste som till skillnad mot de flesta andra extraljusfästen på marknaden enkelt kläms fast, vilket gör att du slipper borra i bilen. Rampen kan monteras antingen bakom ribborna i grillen eller i linje med grillen genom att kapa ribborna.



### ARTIKELNR BENÄMNING

275-630001 PT-Extraljusramp BriodLights 23" Caddy 5

ARTIKELNR	DIODER	BXHXD	V	EFFEKT 12 V	EFFEKT 24 V	LM TEORETISK	LM UPPMÄTT	1 LUX VID	IP	ANSLUTNING	LINS
275-630001	12 st	584x38.5x67 mm	12-24 V	105,7 W	98,7 W	10 080 lm	7360 lm	452 m	IP69K	DT	PC

## BRIODLIGHTS INTENSE LEDRAMPSKIT VOLKSWAGEN CADDY

Montera enkelt en BriodLights Intense LED extraljusramp böjd med fästen tillverkade för Volkswagen Caddy. Rampen har dubbla rader av 3 W högeffektiva och högkvalitativa dioder från Osram. Ljusrampen har en extraordinär livslängd på över 30 000 timmar och ett pulverlackerat aluminiumhus som gör den både stötsäker och vattentät. Till detta kit kan du även välja LED extraljusramp Rigid Spot PRO 508 mm.



### ARTIKELNR BENÄMNING

275-543402 LED extraljusramp böjd 567 mm inkl. mont.kit Volkswagen Caddy

ARTIKELNR	DIODER	BXHXD	V	W	LM TEORETISK	LM UPPMÄTT	1 LUX VID	IP	ANSLUTNING	KABEL	LINS
275-543402	40 st	567x80x88 mm	10-30V	120 W	10 800 lm	4850 lm	406 m	IP69K	DT	1m	PC

## BRIODLIGHTS INTENSE LEDRAMPSKIT VOLVO V90

Montera enkelt en BriodLights Intense LED extraljusramp 567 mm böjd med fästen tillverkade för Volvo V90. Rampen har dubbla rader av 3 W högeffektiva och högkvalitativa dioder från Osram. Ljusrampen har en extraordinär livslängd på över 30 000 timmar och ett pulverlackerat aluminiumhus som gör den både stötsäker och vattentät. Till detta kit kan du även välja Rigid LED extraljusramp RDS-20" Spot Pro, Rigid LED extraljusramp SR2-20" Driving och Niken LED extraljusramp 512 mm.



### ARTIKELNR BENÄMNING

275-543404 LED extraljusramp V2 böjd 567 mm inkl. mont.kit Volvo V90

ARTIKELNR	DIODER	BXHXD	V	W	LM TEORETISK	LM UPPMÄTT	1 LUX VID	IP	ANSLUTNING	KABEL	LINS
275-543404	40 st	567x80x88 mm	10-30V	120 W	10 800 lm	4850 lm	406 m	IP69K	DT	1m	PC



## BRIODLIGHTS ALERT VARNINGSLJUS ROTERANDE

LED roterande varningsljus från BriodLights med 4 m ADR kabel. Varningsljuset har 7 olika blyxtmönster (anpassad för synkronisering) inklusive snabbt roterande ljus. Varningsljuset bygger endast 46,8 mm på höjden och är 108 mm i diameter. Kabelutgång finns i botten eller sida.

E-godkänd. ECER65, EMCR10.

3 års funktionsgaranti.



ARTIKELNR	BENÄMNING
19500	BL Roterande V-ljus mini ADR 4m Sync

ARTIKELNR	DIODER	BLIXTMÖNSTER	FÄRG	HÖJD	DIAMETER	V	W	IP	LAMPUS	LINS
19500	30 st	7 st	orange	46,8 mm	108 mm	12-24V	19 W	IP67	Aluminium	PC

## BRIODLIGHTS ALERT VARNINGSLJUS MED FJÄRRKONTROLL

LED roterande varningsljus med magnetfäste. Varningljuset är batteridrivet och aktiveras med en enkel knapptryckning, antingen direkt på varningsljuset eller med hjälp av fjärrkontrollen.

Belysningen har 6 timmars batteridrift och tar endast 4 timmar att ladda upp. Varningsljuset monteras enkelt med den inbyggda magneten med kombinerad sugpropp. ECER65. EMCR10.

3 års funktionsgaranti.



ARTIKELNR	BENÄMNING
19501	BL Roterande V-ljus Batteri Fjärrkontroll kabel

ARTIKELNR	DIODER	BLIXTMÖNSTER	FÄRG	HÖJD	DIAMETER	V	W	IP	LAMPUS	LINS
19501	10 st	7 st	orange	140 mm	130 mm	12-24V	18 W	IP67	Aluminium	PC

## BRIODLIGHTS ALERT VARNINGSLJUS MED MAGNET

Mångsidigt batteridrivet LED varningsljus från BriodLights med starkt magnetiskt fäste. Den enkla magnetmonteringen – bara att placera på en plan metallyta – gör att varningsljuset enkelt kan monteras och flyttas mellan olika fordon och släpvagnar.

Belysningen aktiveras med en enkel knapptryckning och har 7 timmars batteridrift. Med batteriindikatorn håller du lätt koll på när det är dags att ladda, och laddningen tar endast cirka 2,5 timmar. Levereras i förpackning om 2 st. ECER10 & ECER65. 3 års funktionsgaranti.



ARTIKELNR	BENÄMNING
14501	BL 2 st Laddningsbart varningsljus m. magnet

ARTIKELNR	DIODER	FÄRG	BXHXD	V	W	IP	TEMPERATURSPANN
14501	12 st	orange	110x102,6x36,5 mm	12-24V	5 W	IP67	-40°C till +65°C

## BRIODLIGHTS ALERT ROTERANDE VARNINGSLJUS MED MULTIFÄSTE

BriodLights Alert roterande varningsljus i LED har fyra olika monteringsmöjligheter i samma box. Välj mellan planmontage (en/tre skruvar), stångmontage samt magnetmontage med 12 V adapter. Kabel 3 m och 3 m 12 V adapter medföljer. Rörstång ingår ej. 22 olika blyxtmönster.

R65 godkänd. 3 års funktionsgaranti.



ARTIKELNR	BENÄMNING
255-14490	BL Alert Roterande varningsljus 4 moteringsmöjligheter

ARTIKELNR	DIODER	BLIXTMÖNSTER	HÖJD	DIAMETER	V	W	IP	CC	KABEL	ECE
255-14490	12 st	22 st	68 mm	145 mm	10-33V	18 W	IP68	130 mm	3m	R10, R65

## VEGA ROTERANDE VARNINGSLJUS LED

Roterande varningsljus med 8 LED-moduler. Varningsljuset Vega från CEA finns i 3 varianter, för planmontage, stångmontage samt med magnetfäste + cigguttag. Spänning 10-30 V. IP56.

2 års garanti!

ARTIKELNR	BENÄMNING
-----------	-----------

255-14508	LED Varningsljus roterande Vega
-----------	---------------------------------

ARTIKELNR	DIODER	HÖJD	DIAMETER	VIKT	V	W	IP	ECE
255-14508	8 st	205 mm	128 mm	0,5 kg	10-30V	9 W	IP56	R10, R65



## GALAXY ROTERANDE VARNINGSLJUS LED STÅNGMONTAGE

Roterande varningsljus med 8 LED-moduler. Varningsljuset Galaxy finns i 3 varianter; DIN-montering för planmontage, stångmontage samt med magnetfäste + cigguttag. Monteringshål enligt ISO 14620B med tre bultar, 3.5x15.9 mm. Spänning 10-30 V. IP56.

3 års garanti!

ARTIKELNR	BENÄMNING
-----------	-----------

255-14488	Galaxy roterande varningsljus LED stångmontage
-----------	--

ARTIKELNR	DIODER	HÖJD	DIAMETER	VIKT	V	W	IP	ECE
255-14488	8 st	166 mm	128 mm	0,5 kg	10-30V	9 W	IP56	R10, R65



## MANÖVERPANEL TILL VARNINGSLJUSRAMP

Manöverpanel från 911 Signal för varningsljusramp med möjlighet att styra upp till 9 olika funktioner. Passar till alla varningsljusramp men rekommenderas främst till LED.

LED-bakbelysta kontrollknappar indelade i 3 olika grupperingar med symboler för respektive funktion. Oberoende av huvudströmbrytaren. Färgkodade kablar för enkel montering. 360-graders swivelfäste för enkel montering och justering ingår. 12/24 V. Storlek: 128x58x16 mm.

ARTIKELNR	BENÄMNING
-----------	-----------

277-1010	Manöverpanel för Ljusramp LED 911 Signal
----------	--



## LJUSRAMP LED MINI ADVENTURER

Varningsljusrampen Mini Adventurer är liten men robust, monteras enkelt med magnetfästen och har hela 25 olika blixtmönster. 2 års garanti!

ARTIKELNR	BENÄMNING
-----------	-----------

277-1212	Ljusramp LED Mini Adventurer 12" (306 mm) med magnetfot
----------	---

ARTIKELNR	KABEL	LXBXH	DIODER	ECE	V	W	ANTAL BLIXTMÖNSTER	TEMP.SPANN	LAMPTYP	ANSLUTNING	IP
277-1212	2.5 m	306x180x37 mm	30 st	R10, R65	10-33V	65 W	25 st	-30°C till +70°C	LED	Kabel	67K





## LED VARNINGSLJUSRAMP SKYLINE AIR 3

Skyline Air klass 2 från 911 Signal har flexibla löstagbara moduler, tunn design och mycket lätt vikt. Skyline Air blyxtljusramp levereras med klart glas, lyser i orange och har 29 olika blyxtmönster, varav 6 st har ECER65-godkännande inklusive cruising light. Standardfästen ingår. 2 års garanti!



ARTIKELNR	BENÄMNING
277-10293	Ljusramp LED 29" (739 mm) Skyline Air 29" R65 Klass2
277-10294	Ljusramp LED 739 mm Skyline Air 29" R65 Aut Klass2
277-10344	Ljusramp LED 855 mm Skyline Air 34" R65 Aut Klass2
277-10384	Ljusramp LED 974 mm Skyline Air 38" R65 Aut Klass2
277-10484	Ljusramp LED 1208 mm Skyline Air 48" R65 Aut Klass2
277-10564	Ljusramp LED 1442 mm Skyline Air 56" R65 Aut Klass2
277-10664	Ljusramp LED 1675 mm Skyline Air 66" R65 Aut Klass2
277-10714	Ljusramp LED 1795 mm Skyline Air 71" R65 Aut Klass2

ARTIKELNR	KABEL	LXBXH	DIODER	ECE	V	W	ANTAL BLYXTMÖNSTER	LINS	LAMPTYP	ANSLUTNING	IP
277-10293	5 m	739x250x45 mm	54 st	R10, R65 Klass 2	10-33V	63 W	29 st	PC	LED	Kabel	68K
277-10294	5 m	739x250x45 mm	42 st	R10, R65 Aut Klass 2	10-33 V	63 W	29 st	PC	LED	Kabel	68K
277-10344	5 m	855x250x45	48 st	R10, R65 Aut Klass 2	10-33 V	103	14 st	PC	LED	Kabel	68K
277-10384	5 m	974x250x45 mm	54 st	R10, R65 Klass 2	10-33 V	54 W	29 st	PC	LED	Kabel	68K
277-10484	5 m	1208x250x45 mm	66 st	R10, R65 Klass 2	10-33 V	143 W	29 st	PC	LED	Kabel	68K
277-10564	5 m	1442x250x45 mm	78 st	R10, R65 Aut Klass 2	10-30 V	120 W	29 st	PC	LED	Kabel	68K
277-10664	5 m	1675x250x45 mm	90 st	R10, R65 Aut Klass 2	10-33 V	135 W	14 st	PC	LED	Kabel	68K
277-10714	5 m	1795x250x45 mm	96 st	R10, R65 Klass 2	10-33 V	209 W	14 st	PC	LED	Kabel	68K

## BRIODLIGHTS ONYX BAKLAMP

Smidig LED baklampa från BriodLights med broms, back, blinkers, nummerskyltsbelysning, reflex, dim- och positionsljus. 12-24 V. Finns i vänster- och högerutförande. 1,5 meter kabel, IP6K7. ECE: R3, R4, R6, R7, R23, R38. EMC: R10. 3 års funktionsgaranti.



ARTIKELNR	BENÄMNING
45812	BL LED baklampa 12-24 V höger
45822	BL LED baklampa 12-24 V vänster

ARTIKELNR	VIKT	V	KABEL	BXHXD	CC	LAMPUS	EMC	LAMPTYP	IP
45812/45822	0,55 kg	12-24 V	1,5 m	240x140x32 mm	150 mm	Plast	R10	LED	6K7

## BAKLAMPA HELLA

Baklampa med broms och blinkersljus, med eller utan nummerskyltbelysning genom utbytbara filter.

ARTIKELNR	BENÄMNING
1977H.01	Baklampa



ARTIKELNR	SOCKEL	BXHXD	LAMPTYP	LEV. ART.NR
1977H.01	1st BA15s 21W och 1st BAY15d 21/5W	103x98x51 mm	Glödlampa	2SE 998 530 061

## BRIODLIGHTS BACKLAMP MINI

BriodLights backlampa mini är en liten flexibel backlampa med ett djup på endast 13 mm. Sin låga profil till trots är detta ett riktigt kraftpaket som lämpar sig till såväl lastbilar, arbetsfordon och personbilar. Den tillhörande 1,5 m ADR-kabeln gör att backlampan med fördel även kan monteras på transportfordon för farligt gods.



ARTIKELNR	BENÄMNING								
11501	BriodLights backlampa mini								
ARTIKELNR	DIODER	BXHXD	LM TEORETISK	V	CC	IP	KABEL	TEMPERATURSPANN	
11501	4 st	101x32x13 mm	200 lumen	12-24V	90 mm	IP67	1,5 m	-40°C till +65°C	

## BRIODLIGHTS ALERT BLIXTLJUS MINI

Litet flexibel blyxtljus från BriodLights. Endast dubbelblyxt. Planmontage. 1,5 m ADR kabel. EMCR10. ECER65. RoHS.

Röd kabel: Positiv pol  
Svart kabel: Negativ pol  
Gul kabel: Synkronisering  
Grön kabel: Asynkronisering



ARTIKELNR	BENÄMNING								
14500	LED Varningsljus roterande Vega								
ARTIKELNR	DIODER	BXHXD	FÄRG	V	W	CC	IP	KABEL	TEMPERATURSPANN
14500	4 st	101x32x13 mm	orange	12-24V	3,4W	90 mm	IP67	1,5 m	-40°C till +65°C

## LED BLIXTLJUS 911 SIGNAL F6S

LED Blyxtljus F6S från 911 Signal har en tunn, slimmad profil och robust struktur med hela 12 högintensiva dioder för optimerad varningseffekt. Tack vare blyxtljusets kompakta design erbjuds flera monteringsmöjligheter. F6S har även hög vibrations- och korrosionsbeständighet samt hög fuktresistens. Mycket enkel installation med 3M dubbelhäftande tejp eller medföjande ram. Klass 2. LED blyxtljus F6S

BxDxH utan ram: 99x24x8 mm.  
BxDxH med ram: 118x28x9,5 mm.

5 års garanti!

ARTIKELNR	BENÄMNING								
277-2046	Blyxtljus LED orange "F6S" R65 klass 2 2,5 m kabel								
ARTIKELNR	DIODER	BLIXTMÖNSTER	ECE	V	W	CC	LAMPTYP	IP	TEMP.SPANN
277-2046	12 st	19 st	R10, R65	10-33V	18 W	110 mm	LED	68	-30°C till +70°C



## LED BLIXTLJUS FIN6 R65 KLASS 2

Detta orangea blyxtljus från 911 Signal har en ultratunn och smidig design. Den levereras 2,5 m kabel och fästes antingen med bult eller med självhäftande tejp. 9 W, 10-33 V. 19 st blyxtmönster. 6 dioder. Kan monteras både vågrätt och horisontellt.

5 års garanti!

ARTIKELNR	BENÄMNING									
277-2020	Blyxtljus LED "FIN6" R65 klass 2 2,5 m kabel									
ARTIKELNR	DIODER	BLIXTMÖNSTER	BXHXD	ECE	V	W	CC	KABEL	IP	TEMP.SPANN
277-2020	6 st	19 st	119,5x7x25,5 mm	R10, R65 Klass 2	10-30V	9 W	110 mm	2,5 m	68	-30°C till +70°C





## GYLLE POSITIONSLJUS DIOD LÅNG ARM

Positionslampa med 195 mm lång gummiarm och rött/vitt glas. 12 st. högentensiva LED-dioder, 6 dioder/lyktglas. Kompletterat med 5 meters kabel. Typgodkänd med E-märkning.



ARTIKELNR	BENÄMNING
50.30790	Positionsljus R/V Diod Långarm

ARTIKELNR	DIODER	FÄRG	V	W	LÄNGD
50.30790	12 st	röd/vit	12-24 V	2,4W	195 mm

## GYLLE POSITIONSLJUS DIOD LÅNG ARM

Sidomarkeringslampa med 195 mm lång gummiarm. Finns i röd/orange, orange/orange eller vit/orange glas. 12 st. högentensiva LED-dioder, 6 dioder/lyktglas. Kompletterat med 5 meters kabel. Typgodkänd med E-märkning.



ARTIKELNR	BENÄMNING
50.30793	Positionsljus V/Or Diod Lång

ARTIKELNR	DIODER	FÄRG	V	W	LÄNGD
50.30793	12 st	vit/orange	12-24 V	2,4W	195 mm

## GYLLE POSITIONSLJUS LED 110 MM VIT/RÖD

Positionslampa med 110 mm lång gummiarm och vitt/rött glas. 12 st. högentensiva LED-dioder, 6 dioder/lyktglas. Kompletterat med 5 meters kabel. Typgodkänd med E-märkning.



ARTIKELNR	BENÄMNING
50.30890	Positionsljus R/V Diod Kortarm

ARTIKELNR	DIODER	FÄRG	V	W	LÄNGD
50.30890	12 st	röd/vit	12-24 V	2,4W	115 mm

## GYLLE BAKLJUS KOMBI 69 LED

Rektangulärt kombi bakljus med 69 högentensiva dioder. Lyktan kan användas som bromsljus, blinkers och bakljus. Lampan är vattentät med IP67. Ytmonteras med två skruv (medföljer ej) eller i befintligt gummihus E-märkt.



ARTIKELNR	BENÄMNING
50.29101	Bakljus kombi LED 10-30v

ARTIKELNR	DIODER	V	W	BXHXD
50.29101	69 st	10-32 V	3 W	110x130x25 mm

## GYLLE BLINKERSLAMPAN LÅNG MODELL

Blinkers av gummi med orange plastglas och ingjuten aluminiumplatta i fästet. Lamphållare för spolformad glödlampa: 1 st SV8,5 - 10 W, 11x44. Volt: 24 V. Längd: 210 mm.



ARTIKELNR	BENÄMNING
0954.01	Blinkers Gylle

## LED POSITIONSLJUS GYD

Uppdaterade GYD LED positionsljus med nya dioder som ger högre fuktresistens och bättre vibrationstålighet än sin föregångare. Nu med 10 – 30 V. Monteras alltid i gummiarm.

Lins: PC. 2581, 2582 och 2584 har 6 dioder med 1 diod monterad i mitten och 5 i cirkel, 2583 har 5 st dioder placerade i rad.



ARTIKELNR	BENÄMNING
50.30794	LED insats vit opal, E-märkt
50.30796	LED insats röd, E-märkt
50.30797	LED insats vit, E-märkt

ARTIKELNR	KABEL	DIODER	V	LINS	LAMPTYP	ANSLUTNING
50.30794/50.30796/ 50.30797	5 m	6 st	10-30 V	PC	LED	Kabel

## LED POSITIONSLAMPOR

Röd positionslampa med två starka LED bakom ett diamantmönstrat klarglas som ger ett frostigt ljus. Ingen metall medför att rost är ett minne blott och lampans IP67-klassning gör den även vattentät. Lampan kräver ingen infällnad utan kan monteras utan att behöva såga hål i fordonet. E-märkt: (02 R1)



ARTIKELNR	BENÄMNING
18911	Röd Sidomarkering LED
18912	Gul Sidomarkering LED
18913	Vit Sidomarkering LED

ARTIKELNR	BXHXD	KABEL	CC	DIODER	V	LAMPTYP	ANSLUTNING
18911/18912/18913	22,2x6,5x79 mm	3 m	58 mm	2 st	12-24 V	LED	67K







**270-9012134**

Kabelkoppling DT hona - Superseal hane  
Övergång som bl.a. används på traktorer och andra fordon där en SUPERSEAL-kontakt sitter som originalkontakt för arbetsljus och man vill komplettera med arbetsbelysningar med DT-kontakt.



**271-9120**

2-polig DT-grenkabel universal.  
Längd: 20 cm.



**15828**

BridLights kabelsats 4-pol DT.  
Förpackningen innehåller:  
- Svart kabel 1 meter  
- Svart jordkabel 2,5 meter  
- Röd strömkabel 1 meter 60 A säkringshållare  
- Blå styrströmkabel 1 meter  
- Röd kabel 2 meter  
- Vit positionskabel 3 meter  
- Gul positionskabel 3 meter  
- 4 st 4-pin okontakterade DT-kontakter  
- 1 st 80 A relä, 12 V  
- Max effekt 4x160 W



**270-9012154**

DT-hane till Superseal Hona, 30cm lång. DT-kablage för Lazers produkter.



**270-9012155**

DT-hane till Superseal Honor Y-förgr., 30 cm lång. DT-kablage för Lazers produkter.



**271-9056**

Kablage DT-kontakt 0,2 m 2-pol hona ADR 1 mm<sup>2</sup>

**271-9050**

Kablage med DT-kontakt 0,5 m 2-pol hona ADR 1 mm<sup>2</sup>

**271-9057**

Kablage med DT-kontakt 1 m 2-pol hona ADR 1 mm<sup>2</sup>

**271-9053**

Kablage med DT-kontakt 3 m 2-pol hona ADR 1 mm<sup>2</sup>

**271-9051**

Kablage med DT-kontakt 5 m 2-pol hona ADR 1 mm<sup>2</sup>

**271-9055**

Kablage med DT-kontakt 15 m 2-pol hona ADR 1 mm<sup>2</sup>

**271-9054**

Kablage med DT-kontakt 20 m 2-pol hona ADR 1,5 mm<sup>2</sup>



**265-9031**

BridLights Extraljusablage med relä.  
Förpackningen innehåller:  
- Svart kabel 1,5 meter  
- Svart jordkabel 2 meter  
- Röd strömkabel 1 meter 40 A säkringshållare  
- Blå styrströmkabel 2 meter  
- 3 st 2-pin okontakterade DT-kontakter  
- 1 st 40 A relä, 12 V  
- Max effekt 3x150 W



**270-91096**

Förlängningskabel 2-pol DT med skyddsslang hona-hane  
0,5 m x 1,5 mm<sup>2</sup>

## SORTIMENTSÅDA DT 2-3-POLIGA INKL TÅNG

**271-97172099**



Ny sortimentslåda med Deutsch kontakter 2-3-poliga. Lådan innehåller 18 artiklar ca 300 delar.

Under november och december säljs sortimentslådan inkl. tång/verktyg till ett förmånligt kampanjpris! Pressverktyget är en ratchettång med inbyggd returspår som garanterar att kontaktpressningen fullföljs.

Nedanstående artiklar finns med i lådan:

271-9101 DT kontaktstift 0,5-1,5 mm<sup>2</sup>  
271-9102 DT kontaktstift 1,3-2,1 mm<sup>2</sup>  
271-9098 DT kontakthylsa 0,5-1,5 mm<sup>2</sup>  
271-9099 DT kontakthylsa 1,3-2,1 mm<sup>2</sup>  
271-9082 DT 2-poligt hankontakthus  
271-9081 DT 2-poligt långt hankontakthus  
271-9071 DT3-poligt hankontakthus utan krage  
271-9076 DT 3-poligt hankontakthus med krage  
271-9092 DT 2-poligt honkontakthus  
271-9091 DT 2-poligt långt honkontakthus  
271-9072 DT 3-poligt honkontakthus utan krage  
271-9075 DT 3-poligt honkontakthus med krage  
271-9110 Gummitätning för 2-poligt DT-kontakt  
271-9111 Gummitätning för 3- eller 4-poligt DT-kontakt  
271-9083 DT 2-poligt kontaktlåsning hane  
271-9093 DT 2-poligt kontaktlåsning hona  
271-9074 DT 3-poligt kontaktlåsning hane  
271-9073 DT 3-poligt kontaktlåsning hona

# CARLING STRÖMSTÄLLARE

BILD	BENÄMNING	KOPPLINGSCHEMA	ARTIKELNR
	CARLING STRÖMSTÄLLARE ORANGE/GRÖN LED, 1-POL, ON-OFF	ON-OFF, 1-POL 	70.7101
	CARLING STRÖMSTÄLLARE ORANGE/GRÖN LED, 2-POL, ON-ON	ON-ON, 2-POL 	70.9700
	CARLING STRÖMSTÄLLARE ORANGE/GRÖN LED, 2-POL, (ON)-ON	(ON)-ON, 2-POL ÅTERFJÄDRANDE 	70.9701
	CARLING STRÖMSTÄLLARE ORANGE/GRÖN LED, 2-POL, ON-ON-ON	ON-ON-ON 	70.9702
	CARLING STRÖMSTÄLLARE ORANGE/GRÖN LED, 1-POL, ON-ON	ON-ON, 1-POL 	70.9706
	CARLING STRÖMSTÄLLARE ORANGE/GRÖN LED, 1-POL, ON-OFF-ON	ON-OFF-ON, 1-POL 	70.9708
	CARLING STRÖMSTÄLLARE ORANGE/GRÖN LED, 1-POL, (ON)-OFF-(ON)	(ON)-OFF-(ON) DUBBELT ÅTERFJÄDRANDE, 1-POL 	70.9710

## CARLING STRÖMSTÄLLARE

Contura-serien från Carling är en smidig strömställarlösning med flera olika alternativ för färger, kretsar och symboler. Strömställarna är mycket tåliga och klarar vibrationer, stötar, fukt och salt utan problem. En valfri plug-in terminalanslutning möjliggör förkoppling av trådkablar. Temperaturspann: -40°C till +85°C. 70.9710 är återfjädrande åt båda håll och 70.9701 är återfjädrande, i läge ON.

Abkati vidareutvecklar ständigt sortimentet för att tillhandahålla innovativa produkter av hög kvalitet som underlättar arbetsdagen för våra kunder.

Saknar du någon strömställare, eller är i behov av en speciallösning? Hör av dig till oss så hjälper vi dig!



Strömställarknapp batterifrånkoppling  
Artikelnr: 70.1001



Strömställarknapp arbetsljus  
Artikelnr: 70.1005



Strömställarknapp extra eluttag  
Artikelnr: 70.1002



Strömställarknapp vattenpump  
Artikelnr: 70.1006



Strömställarknapp spridare  
Artikelnr: 70.1003



Strömställarknapp hydraulomkopplare  
Artikelnr: 70.1007



Strömställarknapp sidomarkeringslampor  
Artikelnr: 70.1004



Strömställarknapp "ingen symbol"  
Artikelnr: 70.1017



Carling strömställarknapp redskap  
Artikelnr: 70.1008



Carling strömställarknapp 3 - 5  
Artikelnr: 70.1009



Carling strömställarknapp 4 - 5  
Artikelnr: 70.1010



Carling strömställarknapp kolv 3  
Artikelnr: 70.1011



Carling strömställarknapp piston open  
Artikelnr: 70.1012



Carling strömställarknapp kolv  
onummerad  
Artikelnr: 70.1013



Carling strömställarknapp  
aut.broms  
Artikelnr: 70.1014



Carling strömställarknapp eluttag  
Artikelnr: 70.1015



Carling strömställarknapp kolv 4  
Artikelnr: 70.1016



Carling strömställarknapp  
"roterande varningsljus"  
Artikelnr: 70.1018



Carling strömställarknapp  
"tippvagn"  
Artikelnr: 70.1019



Carling strömställarknapp  
"värme backspegel"  
Artikelnr: 70.1020



Carling strömställarknapp  
"radar on/off"  
Artikelnr: 70.1021



Carling strömställarknapp  
skoplås D (lås upp)  
Artikelnr: 70.1022



Carling strömställarknapp  
skoplås V (lås upp/ner)  
Artikelnr: 70.1023



Carling täcklock till modulpanel  
Artikelnr: 70.3005

## CARLING STRÖMSTÄLLARKNAPPAR

Brett utbud av strömställarknappar. Byt enkelt ut strömställarknapp för att skapa ett nytt utseende för din strömställare.

Saknar du någon symbol? Vi tar även fram kundunika symboler.





**Carling modulpanel, mellanstycke**  
Artikelnr: 70.3001



**Carling modulpanel, ändstycke**  
Artikelnr: 70.3000



**Carling modulpanel för tre strömställare**  
Artikelnr: 70.3002



**Carling panel för strömställare**  
Artikelnr: 70.3003



**Carling mellanlägg SWF**  
Artikelnr: 70.3004

## CARLING MODULPANELER

Carling modulpaneler för strömställare ur contura-serien. Med dessa modulpaneler kan du anpassa efter dina behov och skapa en perfekt panel. Carlings modulära design gör det möjligt att själv bestämma antal strömställare i panelsatsen. Carling erbjuder dessutom fasta paneler om du föredrar ett färdigmonterat format.

### 70.3001

Mellanstycke för att bygga modulpanel för strömställare. Kompletteras med Carling ändstycke som fästs på vardera ända.

### 70.3000

Ändstycke för modulpanel till strömställare. Fäst på vardera sida om Carling mellanstycke. För paneltjocklek 1.0 - 2.5 mm (utan skyddskappa).

### 70.3002

Modulpanel för 3 st strömställare. För paneltjocklek 1.0 - 2.5 mm (utan skyddskappa) och paneltjocklek 1.0 - 1.5 mm (med skyddskappa).

### 70.3003

Modulpanel för 1 st strömställare.



**Flatstiftshylsa 6,3x0,8 0,5-1,0 mm<sup>2</sup> 100 st/frp Nabb**  
Artikelnr: 1755.81



**Flatstiftshylsa 6,3x0,8 1,0-2,5 mm<sup>2</sup> 100st/frp Nabb**  
Artikelnr: 1755.79

## KONTAKTBLOCK

10-poliga kontaktblock med AMP- och Packardkompatibla kontakter.

**Carling kontaktblock 10-pol**  
Artikelnr: 70.9714



## ELMANÖVRERAD HUVUDSTRÖMBRYTARE POSITIV

Bryter strömmen på positiva sidan. Tändningsnyckeln manövrerar huvudströmbrytaren att automatiskt stänga av all strömtillförsel. Olika fabrikat och modeller av traktorer och lantbruksmaskiner kräver olika typer av huvudströmbrytare. Kapacitet: 250 A kontinuerlig belastning, 2500 A i upp till 3 sekunder. Anslutningar: M10. ADR-godkänd. Uppfyller RUS-reglerna.



ARTIKELNR	BENÄMNING	ARTIKELNR	TEMPERATURSPANN	LÄNGD	BREDD	AMPERE	IP-KLASS	SPÄNNING	HÖJD
51108947	Batterifrånskiljare 12V Positiv elmanövrerad	51108947	-40°C till +85°C	144 mm	95 mm	250 A	65/X7	12 V	98 mm

## HUVUDSTRÖMBRYTARE FÖRDR. 60 MIN

Denna huvudströmbrytare med 60 minuter off-fördröjning har ett spänningsområde på 8,5 V till 32 V vid 23°C. Denna huvudströmbrytare har en IP 67-klassning när superseal-kontakten är ansluten. Produkten kan verka i temperaturområde -40°C till +100°C. Max ström vid påslagen huvudkrets är 800A under 30 sekunder, och max ström huvudkrets 2000A under 5 sekunder. När produkten är i vila är dess strömförbrukning 0,8 mA (12 V) och 1,5 mA (24 V). Levereras med 3 m kabel.



ARTIKELNR	BENÄMNING
254-2511	Huvudströmbrytare fördr. 60 min bryter +pol 12/24V ink kab.

## SÄKRA STRÖMMEN MED EN BATTERIFRÅNSKILJARE

Extrautrustning i kommersiella fordon ställer krav på ökad batterikapacitet varför ett extrabatteri ofta behöver installeras. Med fler strömslukande källor måste användningen från startbatteriet strypas så att det inte laddar ur, och där kommer batterifrånskiljaren in.

### När behövs en batterifrånskiljare?

Värme- och kylsystem, extrabelysning, kommunikationsutrustning med mera, förbrukar stora mängder ström. Det är därför vanligt att ett extrabatteri installeras för att täcka upp strömbehovet i kommersiella fordon. Att koppla in extrabatteriet direkt i fordonets elsystem kan dock medföra att huvudbatteriet dräneras på ström och motorn därmed inte kan starta och också stoppa andra grundläggande funktioner.

En batterifrånskiljare förhindrar att originalbatteriet laddar ur vid förbrukning när fordonet inte är igång. Startbatteriet hålls därmed intakt och fordonet kan alltid startas.

### Hur fungerar en batterifrånskiljare?

En batterifrånskiljare kan ses som en strömbrytare som kan stoppa strömmen beroende på spänningsnivån i batterierna. Batterifrånskiljaren mäter spänningen i huvud- och extrabatterierna och vid behov kopplar den isär batterierna och tillser därmed att startbatteriet alltid har tillräckligt mycket ström för att fungera. Den separerar strömtagningen från batterierna så att extrautrustningen endast tar sin ström från extrabatteriet samtidigt som den förhindrar att strömmen strömmas från ett batteri till ett annat.

## BATTERIFRÅNSKILJARE 1-POL 150 A RUS127

1-pol huvudströmbrytare med löstagbart metallhandtag. Kapacitet: 150 A kontinuerlig belastning, 1000 A i upp till 5 sekunder. Anslutningsbultar M10. Diameter: 70 mm CC: 45 mm. Skyddsklass: IP68. Godkänd enligt RUS127, SAEJ1171, SBF127:10 och SP 94F20977.



ARTIKELNR	BENÄMNING
254-2509	Batterifrånskiljare 150/1000 A Ecans galvad

## BATTERIFRÅNSKILJARE 2-POLIG

2-polig kromaterad batterifrånskiljare. Kapacitet: 400 A i 30 s med 25 mm<sup>2</sup> kabel, 600 A i 30 s med 70 mm<sup>2</sup> kabel. Bultar M10, fästhål 8,5 mm. Levereras komplett med nyckel och dammskydd av gummi.



ARTIKELNR	BENÄMNING
58328625	Batterifrånskiljare 400 A/600 A

## TYPFÖRKLARING

### 1:A BOKSTAVEN

F Fåtrådig  
M Mångtrådig  
R Extra mångtrådig  
S Fintrådig

### 2:A BOKSTAVEN

D Gummi med yttre gummislang  
E Etylen-propylengummi  
K PVC  
O Olje- och väderbeständigt gummi

### 3:E BOKSTAVEN

K PVC-mantel med runt tvärsnitt  
O Olje- och väderbeständigt gummi  
U Saknar yttre material  
V Gummi  
X Ovalt tvärsnitt eller PVC-mantel med ovalt tvärsnitt

### 4:E BOKSTAVEN

A Skärm av metallband  
B Koppling eller fordonsledning  
E Förstärkt utförande eller lågkapacitetanskabel

ALL KABEL UPPFYLLER  
KRAVEN ROHS2 2011/65/EU

## RUND, FLERLEDAD KABEL RKKB

Rund, flerledad kabel RKKB 0,75 mm<sup>2</sup>. PVC-isolerad och PVC-mantlad. Kapas ej. Pris per m.

ARTIKELNR	BENÄMNING
14375.01	3 x 0,75 mm <sup>2</sup> , grå RKKB(röd, grå, svart innerledare)
14775.03	7 x 0,75 mm <sup>2</sup> , svart RKKB

ARTIKELNR	TYP	NOM. YTTERDIAMETER	FÄRG	KABELAREA	ANTAL METER FÖRP.
14375.01	RKKB	5,3 mm	Grå	3x0.75 mm <sup>2</sup>	100 m
14775.03	RKKB	6,9 mm	Svart	7x0.75 mm <sup>2</sup>	100 m

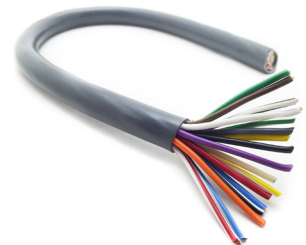


## RUND, FLERLEDAD KABEL RKKB

Rund, flerledad kabel RKKB. PVC-isolerad och PVC-mantlad. Pris per m.

ARTIKELNR	BENÄMNING
1390.02	7 x 1,5 mm <sup>2</sup> , svart RKKB

ARTIKELNR	TYP	NOM. YTTERDIAMETER	FÄRG	KABELAREA	ANTAL METER FÖRP.
1390.02	RKKB	8,9 mm	Svart	7 x 1.5 mm <sup>2</sup>	50 m



## MANTELSKALARE

Mantelskalare för 4,5 - 25 mm ytterdiameter. Försedd med knivstyrningsarm för att vända kniven mellan längs- och tvärsnitt.

ARTIKELNR	BENÄMNING
1755.113	Kabelskalare AM 1 för 6-25 mm







**1755.120**

Sortiment kabelskarvar. Innehåller 10 st krympskarvar 1769, 40 st 1770, 40 st 1771, 10 st 1772 samt 10 st lödskarvar 1774.01 och 10 st 1774.02.



**5201095014**

Sortiment ATO/MINI/MAXI-säkringar. Säkringsortiment för ATO/MINI/MAXI plug-in säkringar. Innehåller: Totalt 255 st säkringar i 18 olika varianter. 140 st ATO 5-30 A. 105 st MINI 5-30 A. 10 st MAXI 30-60 A.



**2347**

Batterikabelsko i mässing med strömbrytare. Ett enkelt stödskydd som monteras på batteriets minuspol, strömmen bryts när man vrider på den gröna ratten. Tas ratten bort helt, blir det ett bra stödskydd. Förhindrar även urladdning av batteriet. Polstorlek: 17 mm. Bult: M8. Max: 175 A.



**1806.01**

Batterikabelsko av förrent mässing.

Välj mellan 3 olika utförande:

- standard
  - med lång skruv
  - 10 st/förp.
- Artiklarna 1818A och 1818.01 i kraftigt utförande (max 70 mm<sup>2</sup>)



**0289.03**

Stickpropp med 3 stift (1+2 grövre). DIN9680 form B. Levereras med skyddshatt av plast. Passar till 0289.02 och 0289.04. Förekommer på John Deere och Valmet. Skyddsklass IP54. Belastning 2 x 25 A + 1 x 5 A.



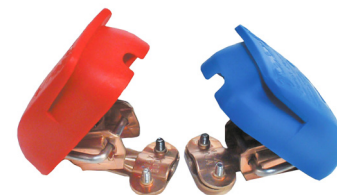
**1809**

Batterikabelskor.

Batterikabelsko av förrent mässing.

Välj mellan 3 olika utförande:

- standard
  - med lång skruv
  - 10 st/förp.
- Artiklarna 1818A och 1818.01 i kraftigt utförande (max 70 mm<sup>2</sup>)



**82102**

Snabbkopplingar för batterianslutning. Plus och minus i blister.



**0288.03**

3-polig stickpropp med hylsor, av svart slag- och stötsäker plast. Flatstiftsanslutning. Belastning 2 x 25 A + 1 x 5 A. Förekommer på John Deere.



**0288.02**

3-polig, av svart slag- och stötsäker plast. Flatstiftsanslutning. Belastning 2 x 25 A + 1 x 5 A. Förekommer på John Deere. Kontaktdosa med 3 stift. Levereras med gummitätning. 2 fästhål, cc 45 mm. Mått för infällning: diameter 29 mm, djup inkl. tätning 46 mm



**0289.02**

Av svart slag- och stötsäker plast. Flatstiftsanslutning. Belastning 2 x 25 A + 1 x 5 A. Förekommer på John Deere. Kontaktdosa med 3 hylsor (1+2 grövre). DIN9680. Levereras med gummitätning. 4 fästhål, CC: 28 mm. Mått för infällning: diameter 29 mm, djup inkl. tätning 48 mm.



**2808.00**

Limbeldad krympslang inkl. ställ med totalt 6 boxar med följande diameter: 3 - 6 - 9 - 12 - 18 - 24. Krympning 3:1. Längd 420 mm, djup 190 mm, höjd 270 mm.



**1298.012**

Spiralkabel 7-ledare för 12 V med kabelarea  $6 \times 1,0 \text{ mm}^2 + 1 \times 1,5 \text{ mm}^2$ . Effektiv arbetslängd 1,5 m. Bosch-Bosch proppar.



**553481**

Köldbeständiga, raka och halvisolerade hjälpstartkabelsatser.  $35 \text{ mm}^2$  CCA kabel med 500 A laddningsklämma eller  $50 \text{ mm}^2$  kopparkabel med 600 A laddningsklämma. Längd 5 m.



**0799**

PVPro-D USB-laddare med dubbla uttag. USB-laddare med dubbla uttag 12/24 V max 3,0 A (1,5 A per uttag). Passar instrumentbrädor, ryggstöd eller konfigurationen under sätet. Den smala designen innebär att du endast behöver 20 mm i djupled tillgodo för att montera laddaren och 30 mm håltagning. Laddaren är Android och Iphone-kompatibel och är utrustad med en blå LED-indikator. CE och E-märkt.



## SAFE SIGHT ICE-FREE TORKARBLAD

Ice-Free eluppvärmda torkarblad förhindrar snö och isbildning på torkarbladen. En elslinga löper utmed bägge sidor om torkarbladet, slingan är fäst med clips. Byte av torkarbladen är mycket lätt. Fyra års garanti lämnas på värmaren.



ARTIKELNR

BENÄMNING

5124024

Torkarblad Ice-Free 400 mm komplett 24 V

## DOGA TORKARMOTOR 113

DOGA torkarmotor modell 113 med två st M8/splines axlar. Tvåpunktsfastsättning. Klämlängd 54 mm. Kontinuerligt vridmoment ca 1,4 Nm. Axelavstånd 55 mm. Max. längd 750 mm arm/blad tillsammans. Med parkeringsläge (vänster utifrånspektiv).



ARTIKELNR

BENÄMNING

6811371290

DOGA torkarmotor 113 12 V 90 gr

# FÖRBRUKNINGSMATERIAL



**3106290305**  
MOTIP Chock-rostlösare 500 ml 12 st/frp



**3106290515**  
MOTIP Dieselpartikelfilterrengöring 500 ml 12 st/frp



**3106200563**  
MOTIP Bromsrengöring 500 ml



**3106290102**  
MOTIP Remspray 500 ml



**3106290513**  
MOTIP Citrus Cleaner 500 ml



**3106204055**  
MOTIP Primer, röd 500 ml 6 st/frp  
**3106204054**  
MOTIP Primer, grå 500 ml 6 st/frp



**3106204004**  
MOTIP akrylbaserad färg vit, blank 500 ml  
**3106204006**  
MOTIP akrylbaserad färg svart, matt 500 ml



**2170.04**  
Loctite 243 Skruvlåsning 24 ml 12 st/frp



**310437595**  
Loctite 8008 Anti-seize 454 g penselburk  
12 st/frp



**2106.55**  
Dual Lock 2-pack Snabbblås 25 mm (2x3 m)  
2 st/frp



**2107.03**  
Vävtejp silver, 48 mm x 50 m



**2107.20**  
Vävtejp Gorilla (Handy Roll)





2148

Plastisolerband S-märkt 20 m 10 st/frp



81116

Tvättsvamp med schampo. Säljs endast i hela förpackningar. 96 st/frp



3410.01

Torkpapper Katrin Basic XL Brown



303-4021

CRC Torkduk



303-681

All Round Wipes miniburk

VILKEN POPPY  
ÄR DIN FAVORIT?



- 310042 POPPY Hibiskus (mörkröd) doftflaska 150 ml original
- 310049 POPPY Körsbär (klarröd) doftflaska 150 ml original
- 310051 POPPY Fresia (blå) doftflaska 150 ml original
- 310054 POPPY Citrus (ljusbrun) doftflaska 150 ml original
- 310055 POPPY Vanilj (bärnsten) doftflaska 150 ml original
- 310046 POPPY Gardenia (gul) doftflaska 150 ml original
- 310052 POPPY Jordgubb (rosa) doftflaska 150 ml original
- 310043 POPPY Tall (grön) doftflaska 150 ml original
- 310044 POPPY Lavendel (lila) doftflaska 150 ml original
- 310045 POPPY Cattleya (ljusröd) doftflaska 150 ml original
- 310048 POPPY Jasmin (vit) doftflaska 150 ml original
- 310078 POPPY LED-platta RGB Fast/skiftande belysning USB kontakt
- 310099 POPPY Dubbelhäftande tejp till LED-platta och Poppy 2-pack

## TVÄTTBORSTE MED VATTENGENOMSTRÖMNING

Effektiv lång allround tvättborste med vattengenomströmning. Tättsittande och splittade filament. Gummikant för optimal skonsamhet. Mått LxBxH: 370x100x120 mm.



ARTIKELNR BENÄMNING

931.475752 VIKAN Bussborste 90x400 mm m vattengenomströmning

## ERGONOMISKT SKAFT

Ergonomiskt skaft med vattengenomströmning och isolerat grepphandtag.

ARTIKELNR BENÄMNING

931.299752 VIKAN Ergonomiskt skaft 34x1900 mm m vattengenomstr



## KAPSKIVA SPECIAL/METALL

Standardskiva för kapning av järn, stål och rostfritt. Finns i storlekarna 125, 180 och 230 mm.  
Förp/st: 25.

ARTIKELNR	BENÄMNING
9321121055	Kapskiva Special/Metall 125x2,0x22,2
9321181055	Kapskiva Special/Metall 180x2,0x22,2



## WELD MOUNT STARTKIT

Weld Mount startkit är en enkel lösning för att beställa den mest populära produkten till ett välkompris.

Satsen innehåller följande produkter, och de kan även beställas separat.

Manuell limpistol Köratool PM207 för 50 ml patroner (1 st)  
Blandningsspets Köratool (20 st)  
Lim 2-K AT-8040 50 ml (2 st)  
Remfäste AT-113 svart (6 st)  
Gängtapp V4A RST M4 25 mm (5 st)  
Gängtapp V4A RST M5 15 mm (5 st)  
Gängtapp V4A RST M6 15 mm (5 st)  
Gängtapp V4A RST M6 35 mm (5 st)  
Gängtapp V4A RST M8 30 mm (4 st)  
Slanghållare AT-9 aluminium (10 st)  
Buntbandsfäste AT-3 svart större än 5 mm (20 st)  
Buntbandsfäste AT-3 vit större än 5 mm (20 st)  
Buntbandsfäste AT-5 svart större än 8,5 mm (20 st)  
Buntbandsfäste AT-5 vit större än 8,5 mm (20 st)



ARTIKELNR	BENÄMNING
6.970900	Weld Mount startkit

## SKRUVMEJSELDISPLAY

4-in-1 med 24 mejslar. Varje mejsel innehåller 4 st Phillips-bits nr 2 och 3 samt 2 spår-bits 5,5 & 7 mm.

ARTIKELNR	BENÄMNING
D120123	4-IN-1 24 st vändbara skruvmejslar i display



## MORAKNIV BASIC 511

Morakniv Basic 511 är en äkta klassiker. Med det rejäla fingerskyddet optimeras säkerheten och det nya handtaget med större geometri gör att kniven ligger ännu bättre i handen. Bladet är av högkvalitativt kolstål som gör kniven enkel att återskärpa, så att du kan använda den om och om igen. Kom bara ihåg att kolstål kan komma att påverkas av fukt och korrosiva miljöer. Ta därför som vana att torka av kniven och olja gärna in bladet efter användning.  
Förpackningsstorlek: 15 st. Totallängd 210 mm.



ARTIKELNR	BENÄMNING
2812	Morakniv Basic 511

## ÅKSTOL HÖG 510-575 MM

Mycket användbar där man har låga arbetshöjder och vill skona rygg, knän och vrist. Sitthöjd: 510 - 575 mm. Mjukt fjädrande sits och fem svängbara hjul varav två är låsbara.

ARTIKELNR	BENÄMNING
606-0121	Åk stol hög 510-765 mm Global *Anskaffning



## BRANDSLÄCKARE PRESTO INKL. HÅLLARE

Fyllt med ABC\*-pulver är pulversläckaren den mest mångsidiga av släckare och kan användas för släckning av nästan alla typer av bränder. ABC-beteckningen av pulvret står för A - glödbrand, brand i porösa material som trä, textil och papper, B - brand i vätskor och oljor, C - gasbrand. Exempel på användningsområden: hem, bilar, båtar, husvagnar och industrier. Behållaren i Prestos pulversläckare tillverkas av stål och är omsorgsfullt rostskyddad. Den förses med en ventil som är avstängningsbar. Ventilen, varmpressad i förnicklad mässing, är utrustad med kontrollnippel och manometer. Till varje släckare levereras fordonsstativ försedda med band och lås. Samtliga Presto brandsläckare är CE-märkta, vilket bekräftar deras säkerhet. De är även godkända enligt SS-EN 3-7, en för Europa gemensam standard. Prestos brandsläckare har 5 års garanti!

ARTIKELNR	BENÄMNING
3108.1912	Brandsläckare pulver 6 kg 43A inkl. fordonsstativ
3108.114	Brandsläckare pulver 4 kg inkl. fordonsställare, 27A



## STARTBATTERI TUDOR HIGH TECH

Tudor batterier med Carbon Boost-teknologi och 30 % extra startkraft samt upp till 50 % högre laddningsmottaglighet. Optimerade för fordon med mycket elektrisk utrustning och starka motorer. Tudor batterierna är idealiska i varma och kalla klimat samt i stadskörning. Konstruktionen uppfyller fordonsindustrins hårda krav och ett omfattande sortiment som täcker cirka 90 % av bilparken. Miljöavgift tillkommer.

ARTIKELNR	BENÄMNING
290.TA770	Startbatteri TA770 HIGH-TECH



## STARTBATTERI TUDOR MAXXIMA

Underhållsfritt med överlägsen startkraft och snabb laddning. Med Tudor Maxxima startbatterier förenar Tudor sin erfarenhet med de ständigt ökande krav som producenterna av bland annat lantbruksmaskiner och fordon ställer. Tudor Maxxima är det batteri som ger den högsta köldstarteffekten och den bästa laddningsmottagligheten per kg batteri. Tillsammans med rekombinationsteknologin får vi ett startbatteri med hög säkerhet. Om en olycka skulle inträffa och det går håll på batteriet får man inget syraläckage. Kan monteras liggande. AGM-teknologi.

ARTIKELNR	BENÄMNING
290.TX900	Startbatteri TX900 TUDOR MAXXIMA





## STARTBATTERI EXIDE GARDEN

Exide Garden är en ny startbatteriserie från Tudor utvecklad för trädgårdsmaskiner och små jordbruksmaskiner. Startbatterierna är på 24 Ah och 250A CCA. Ca/Ca-legering säkerställer god startkraft och lång livslängd. Exide Garden finns både med polställning 0 och 1 och passar i många maskiner från Husqvarna, Jonsered, John Deere, Stiga med flera. Batterierna levereras färdigladdade och redo att användas. Miljöavgift tillkommer.



ARTIKELNR	BENÄMNING
290.4901	Startbatteri 4901 EXIDE GARDEN U1L-250

ARTIKELNR	BENÄMNING
0021.04	Snäppfäste 10 mm rakt galvat
0020.04	Snäppfäste galvat 15 mm
0020.05	Snäppfäste galvat



0034.01  
Dörrhållare komplett



33092101  
Smörjspruta för mindre smörjbehov t.ex. på skogsmaskiner, lastbilar etc.



33092106  
Smörjslang som passar manuella och pneumatiska smörjsprutor. Anslutningsgänga 1/8" NPT. 300 mm.



330921022  
Galvaniserat 4-backsmunstycke med 1/8" NPT invändig anslutningsgänga.



81641.2  
Kombinerad spännings- och genomgångsprovare med LED-indikator.



9332907  
Slangupprullare luft 15+1M 6x10 mm



9332905  
Kabelvinda 18 m 800/2000 W 3x1,5 mm<sup>2</sup>



0020.01  
Boxlås i galvaniserat utförande, skruvbart. CC: 70 mm.



0020.05  
Snäppfäste, galvat



0021.01  
Boxlås, galvat 10 mm

## SÄKRINGSHÅLLARE BSS FÖR ATO-SÄKRINGAR

Säkringshållare för 6 säkringar, Konsoliderar grenkretsar och säkringar.

Funktioner:

- Positiv distributionsbuss med nr 10-32
- Kan användas för 24-timmars kretsar
- Skyddet uppfyller ABYC / USCG-kraven för isolering, innehåller en lättöppnad tryckknappsspärr som ger enkel åtkomst till säkringar. Finns även förvaring för två reservsäkringar i locket
- Tennpläterade kopparbussar och säkringsclips
- Accepterar ring- eller snäppgaffelterminaler
- Accepterar ATO® och ATC® snabbverkande bladsäkringar
- Ström: max 30 Amp/säkring och max 100 Amp/säkringsdosa

Säkringar säljs separat



ARTIKELNR	BENÄMNING
5028	Säkringshållare 6 säkringar Blue Sea System

## SÄKRINGSHÅLLARE BSS FÖR ATO-SÄKRINGAR

Säkringshållare för 6 flatsäkringar, negativ skena + lock. Kombinerar strömfördelning och kabelsäkringar i ett kompakt format.

- Den positiva skenan har en tapp av storleken #10-32
- Kan användas för 24-timmars strömkretsar
- Locket uppfyller ABYC/USCG-krav i fråga om isolering, kan lätt öppnas och har plats för två reservsäkringar samt plats för Blue Sea Systems Small Format-etiketter för att du lättare ska hitta rätt säkring
- Förtennad kopparskena och säkringshållare
- Möjlighet att använda ring- eller gaffelanslutning
- Passar snabba flatsäkringar (ATO®- och ATC®)

Säkringarna medföljer ej, dessa köps separat

TEKNISK INFORMATION:

Antal strömkretsar: 6  
Maximal ström: 100A per box | 30A per krets  
Maximal spänning: 32V DC  
Montering: M4-skrivar  
Negativ skena: #10-32 tapp  
Positiv skena: #10-32 tapp  
Rekommenderat spänningsmoment: 2.71 Nm  
Skruvanslutningens spänningsmoment: 1.69 Nm  
Skruvanslutningens typ: #8-32 skruvar med stjärnbricka  
Vikt: 0.25 kg alt 0,34 kg



ARTIKELNR	BENÄMNING
5025	Säkringshållare 6 säkringar Blue Sea System, minusanslutning
5026	Säkringshållare 12 säkringar Blue Sea System, minusanslutning

## DEFA SLANGVÄRMARE PTC Ø16 230 V

DEFA:s slangvärmare med PTC-element är modulbaserad och består av en robust värmekammare av formgjuten aluminium, som kombineras med stosar i olika dimensioner och vinklar. Systemet ger en enkel och effektiv montering och en säker uppvärmning i alla fordon. PTC-värmaren kan beställas separat eller i förmonterade satser, där stosar och monteringsanvisningar är anpassade efter en specifik bildmodell. Värmaren kan användas med eller utan pump. Värmaren monteras oftast i oljekylarslang eller i slang till värmepaketet. I satsen ingår två raka stosar, samt en stycken 90° och en 135°.

ARTIKELNR	BENÄMNING
77.412761	PTC Hose Heater PTC Ø16 230 V



## DEFA MOTORVÄRMARE 100-SERIEN

På de här värmarna är flänsen formad som en kopp där elementets uppvärmda del ligger helt eller delvis i. Värmarserien används till motorer med trånga vattenkanaler och monteras med presspassning. Den här serien av värmare kan ha en eller flera koniska ytor med olika diameter. Därigenom kan den användas till flera olika motorer.



ARTIKELNR	BENÄMNING
77.411122	DEFA Motorvärmare 230 V, 411122

## DEFA ANSLUTNINGSSATSER

DEFA anslutningssatser innehåller intagskabel och anslutningskabel med DEFA MiniPlug och finns i olika längder.

DEFA anslutningssats 460785 består av:

Intagskabel 1,5 m - 77.460915

Anslutningskabel 2,5 m - 77.460920

Monteringssats - 77.418801

Anslutningssats 460787 består av:

Intagskabel 1,5 m - 77.460915

Anslutningskabel 5 m - 77.460921

Monteringssats - 77.418801



ARTIKELNR	BENÄMNING
77.460787	DEFA Motorvärmare 230 V, 411122



**0909**  
Excenterlås L=149-164 mm, elförzinkat



**0211**  
Lås höger komplett med invändigt handtag



**0054.01**  
Förkromat innerhandtag för 8 mm fyrkantapp. Kompletterat med mutter



**0014**  
Förkromat handtag med nyckellåsning.



**0391**  
Vinkellänk M8



**0393**  
Gaffelfäste till gasfjäder M8



**47-30031**  
Ögla för gasfjäder standard. Håldiameter 8,2 mm. M8 längd 16 mm



**2313**  
Rörsprintar galvaniserade för teleskopkoppling. 6,0 x 45 mm



**0459.32**  
Gångjärnslist i polyester/polymidarmerat specialgummi för högsta slitstyrka och stabilitet i kombination med böjlighet.





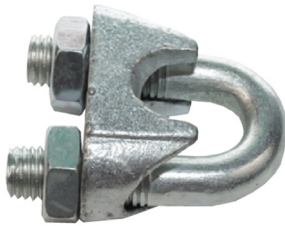
**2306**  
Ringsprint galvaniserad 10 mm



**2325**  
Fjädersprint 4 mm



**0241**  
Karbinhake galvaniserade 60 mm



**1031**  
Wirelås galvaniserade 8,0 mm



**1053**  
Galvaniserade Schackel 3/8 för stagning och förankring. Öppning: 20 mm. Invändig: 40 mm. Diameter: 10 mm. Vikt: 0,134 kg.



**1040**  
Galvaniserade kaus 7 mm. Invändig längd: 25 mm. Invändig: 15 mm. Vikt: 0,008 kg.



**1333T.02**  
Flaklås Tico L9F utan svetsbygel. Höjd 25 mm. Plattans bredd 80 mm. Totallängd 270 mm



**1307**  
Flaklås, galvat med låsögla. Låset säkras i låst läge med fjäderbelastad spärrhake med låsögla. Plattans längd 130 mm och bredd 90 mm. Totallängd 210 mm. Levereras utan svetsbygel.



**1761.10**  
Gummiklammer DIN elförzinkad 6/12 mm



**82008655**  
Utdragbar varmgalvad steg med 2 steg från Takler. 20x460x570 mm.



**0300**  
Fix-Lenker rattknopp max 24 mm



**1858.70**  
ABA Power-Clamp i galvaniserat utförande. 70-80 mm



**1315.01**

Galvaniserad surrningsögla för utanpåliggande montering. Mått 90x77x14 mm. Håldiameter 8,5 mm. Max belastning på ögla 1500 kg.



**6.500300**

Galvaniserad surrningsögla för infällning. Mått 95x102 mm. Infällningsdjup 23 mm. Håldiameter är 7 mm. Max belastning på ögla 1500 kg.



**38.130310060**

Kamsurning sortimentslåda med 32 st. delar. Bandbredd: 25 mm, brottstyrka vid rakt drag: 250 kg.

## SPÄNNBAND ERGOLASH

Ett spännband i hög kvalitet med tidsbesparande patenterad funktion. Den genomtänkta och lättanvända spännaren har en patenterad funktion som gör det lättare och snabbare att utföra en surring. Detta är möjligt eftersom det inte är nödvändigt att dra igenom hela spännbandet genom spännaren. Du kan helt enkelt sätta spännbandet direkt i spännaren där du önskar. Lastsurrningskapacitet (LC) 2500 daN. Ergolash unika magnetlösning monteras på bandets krok och medför att kroken inte ramlar bort medan du fäster spännbandet.



**ARTIKELNR**

**BENÄMNING**

45.155

Ergolash spännband sats 2-delad 0,5m och 9,5m / 50mm / 5t



**45.240**

Magnet Ergolash 2 pack

Ergolash magnet som monteras på spännbands-kroken för att hålla den på plats medan du fäster spännbandet. Passar till de flesta spännband.



**45.0301**

Bandupprullare Dynello

Effektivt verktyg som används tillsammans med valfri skruvdragare och är perfekt för dig med egen borrhåla som snabbt och effektivt vill snurra upp dina spännband. Har en 10 mm bit som passar majoriteten av alla skruvdragare.

## ROLLO SPÄNNARE

Rollo är ett mycket lättanvänt spännband för lastsäkring av lätta och medeltunga laster. Funktionen liknar ett rullbälte. Bandet rullas ut till önskad längd och spänns som en traditionell spännare, efter användning rullas bandet upp automatiskt. Spännbandet består endast av en del, vilket skapar enkelhet, ordning och reda.



**ARTIKELNR**

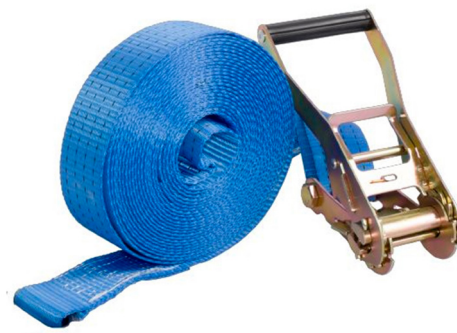
**BENÄMNING**

A03535

Spännare 3,0 m 1200 kg, krok

## SPÄNNBAND BASIC 50

Basic 50 är ett prisvärt spännband, som används av de flesta åkerier och fungerar mycket väl på alla typer av lastbärare. Alla ingående komponenter är utprovade och av mycket god kvalitet för att garantera en lång livslängd och hög säkerhet. Spännarens konstruktion är framtagen för att ge ett stadigt och bekvämt grepp. Bandet är tillverkat av höghållfast polyester med en tät vävstruktur, vilket gör surrningen mycket smidig och slitstark. Basic 50-2500 har en högre tillåten lastkapacitet (LC) än vanliga Basic. Inspänningskraften (STF) för både Basic 50-2000 och Basic 50-2500 är 350 daN vid STH 50 daN (Standard Hand Force). Märkning och utförande i enlighet med SS-EN 12195-2.



ARTIKELNR	BENÄMNING
38.130610053	Basic 50 2-delad 50mm 0,5m/9,5 m öga 5,5 cm 4000 kg 2000daN blå

## ROCKINGER DRAGKOPPLING RO 207 A

Dragkoppling med 35 mm sprint, avsett för max 40 km/h. Hålbild 140x80 mm.



ARTIKELNR	BENÄMNING
310.20745000	ROCKINGER dragkoppling RO207A45000

ARTIKELNR	VIKT	HÅLBILD	MAX. KÄRRVIKT	MAX SLÄPVAGNSVIKT	SPRINTDIAMETER
310.20745000	6.7 kg	140x80 mm	8 t	25 t	35 mm

## ROCKINGER HANDSKE ROE 59347

Kulhandske för 80 mm kula. Flänsmontage 100x110 mm. ISO 24347.



ARTIKELNR	BENÄMNING
310.59347	ROCKINGER handske ROE 59347

ARTIKELNR	ECE	S-VÄRDE	HÅLBILD	DC-VÄRDE	VIKT
310.59347	Ja	3,0 t	100x110 mm	89,3 kN	13 kg

## ROCKINGER KULA ROE 71177

Kula till kulkoppling, Rockinger



ARTIKELNR	BENÄMNING
310.71177	ROCKINGER kula ROE 71177





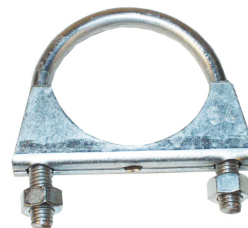
**1370-101**  
Stødhjul 200x50 mm axel 20 mm



**1370-002**  
Stødhjul 200x50 mm axel 20 mm



**84081**  
Choke- og stoppreglage med plastat ytterhölje med svart T-handtag eller knapp. Utan spærr "Stopp. Længd: 3 m. Bandbredd: 25 mm.



**1850.05**  
Avgasrørsklammer i galvaniserat utförande med M8 gänga. 1 1/2" 38 mm.

## TUBI FETTSPRUTA

Tubi fettspruta med enhandsgrepp För 400- eller 500 g fettpatron. Tubi fettspruta har en kapacitet på ca. 1 kubikcentimeter/slag vid 400 bars mottryck. Fett upp till penetrationsklass NLGI 3 kan användas.

Annan packning för manuell påfyllning finns att tillgå. Inkl. hydraulmunstycke och slang.



ARTIKELNR	BENÄMNING
2232	Fettspruta "TUBI 2" komplett

ARTIKELNR	ARBETSTRYCK	MAX. ARBETSTRYCK	VIKT
2232	500 bar	700+ bar	1,4 kg

## GLYKOLPROVARE

Denna handhållna glykolprovare visar optiskt fryspunkten för etylen och propylenglykol samt batterisyrarhalt som visar batteriets laddningsstatus. Det går även att mäta fryspunkten för spolarvätska. Tack vare det enkla handhavandet och instrumentets låga vikt är detta en mycket populär produkt för fordonsindustrin.

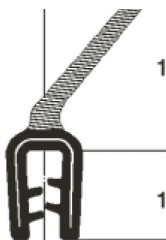
ARTIKELNR	BENÄMNING
9105130	Glykol och syraprovare



**1555.03**  
Oljebeständig, svart gummimatta som dämpar vibrationer, isolerar ljud och är halksäker. 1400x3 mm Checker light svart



**0550.01**  
Kantskyddslist PVC 2-4 mm svart. Længd: 100 m. Höjd: 14,4 mm.



**700280**  
Tättningslist i EPDM för kantlist tjocklek 2-4 mm. Temperaturområde -40° till +70°C. Antal meter/rulle 25 m. Kapas i 5 m intervaller.



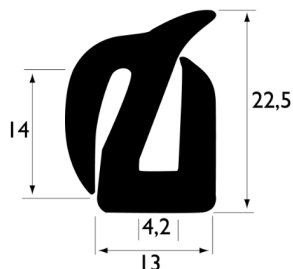
**0107.02**  
Presenningssträckare Combikort som inte spricker eller missfärgar. 285 mm. 50 st/frp.



**0098**  
Presenningsträckare 10 m.



**2407.19**  
Kylarslang 38x300 mm. Längd: 150 mm.



**0715**  
Gummilist i EPDM 50 m kan kapas i 5 m intervaller.



**0708.01**  
Gummilist utan kil i EPDM 50 m kan kapas i 5 m intervaller.



**2400T.08**  
Allroundslang för diesel, mineraloljor och fetter samt tryckluft (OBS! ej bensin). NBR. Temperaturområde -25° till +100°C. Märkning HYDRO K (OL15045). Oljeslang 8x3,5 mm.



**2403T.01**  
Oljebeständig bromssläng för pneumatiska system. SBR/NBR. Enligt SAE J1402A. Temperaturområde -40° till +100°C. Kapas i 5 m intervaller. 9,5x4,8 mm 3/8".



**4449**  
Smörjnippel M10x1 90 g



**4389**  
Smörjnippel M6x1 rak

## VERKTYGLÅDA BT 160A, 700X450X450 MM

BT 160A Verktyglådan tillverkas i anodiserad aluminiumplåt, och locket tillverkas i polerad rostfri stålplåt. Locket öppnar neråt, och har stoppkedjor, som kan kopplas ur vid behov. Låsbart infällt lås i hårdplast och gångjärn i polerat rostfritt stål. Tätningslist i locket, för bästa tätning. Lådan har fästmuttrar upptill för snabb och enkel montering. Kondensventil i bakgaveln.



ARTIKELNR	BENÄMNING
358.012160	Verktyglåda BT 160A, 700x450x450 mm, bottenhängd

ARTIKELNR	VOLYM	BXHXD	VIKT
358.012160	140 L	700x450x450 mm	15 kg

## KULKOPPLING

Kulkoppling för 50 mm alternativt 60 mm dragstång. CC 100 mm.



ARTIKELNR	BENÄMNING
1370-0085	Kulkoppling obr 50 mm dragstång

## HUVLÅS

Huvhållare av EPDM-gummi med galvaniserade beslag. Finns även i rostfritt utförande.

ARTIKELNR	BENÄMNING
0146.70	Huvhållare 70 mm komplett

ARTIKELNR	LÄNGD	BANDBREDD	VIKT
0146.70	70 mm	50 mm	0,06 kg



## UNIVERSELL TRAKTORSPEGEL 12 V

Universell spegel för traktor som kombinerar huvud- och vidvinkelsspegel vilket förbättrar möjligheten att tidigt upptäcka den som står nära ditt fordon. Olycksrisken minskar – samtidigt som spegeln uppfyller de senaste reglerna om sikt även ner mot hjulen. Spegeln är konstruerad för att klara de tuffaste vibrationerna. Fästskåran på baksidan gör att spegeln sitter stadigt och vibrationsfritt, även när det skakar som värst. Passar på arm med 18-22 mm diameter. Spegelns uppvärmda del är huvudspegeln.



ARTIKELNR	BENÄMNING
1510.12	Universell traktorspegel 226x356+226x100 12 V

ARTIKELNR	BREDD	HÖJD	SPÄNNING
1510.12	226 mm	456 mm	12 V

## UNIVERSALSPEGEL

Universalspegel, konvex med bakstycke i kraftig svart plast. R=1200. 310x213 mm.

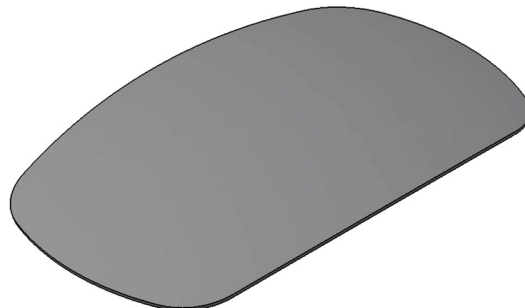


ARTIKELNR	BENÄMNING
1501	Universalspegel 310x213 fäste för 16-28 mm R=1200

ARTIKELNR	RADIE	BREDD	RÖRDIAMETER	LÄNGD
1501	1200 mm	207 mm	16-28 mm	307 mm

## SPEGELGLAS

Spegelglas. Finns i olika storlekar och modeller.



ARTIKELNR	BENÄMNING
1501A.01	Spegelglas 300x210x3 mm R=1400

ARTIKELNR	RADIE	BREDD	HÖJD	LÄNGD	ECE-GODKÄND
1501A.01	1400 mm	210 mm	3 mm	300 mm	x





**2503.01**  
LGF-skylt i aluminium. Höjd: 360 mm.

**2503.11**  
LGF-skylt i plast. Höjd: 375 mm.



**2118**  
Reflex röd triangel plast. CC: 70 mm.  
Triangelns sidor mäter 159 mm.  
10 st/frp.



**2121.01**  
Reflex röd 60 mm med centrumhål. 10 st/frp.



**31116GS50**  
Reflextejp gul/svart 50 mm x 5 m.



**2539.01**  
Självhäftande varningsetikett med tilläggstext.  
(Storlek A7). Bredd: 105 mm. Längd: 75 mm.



**2539.02**  
Dekal "Brandsläckare" storlek A6



**3108.55**  
Etikett till maskiner enligt SBF 127



**8504059**  
Luftbromskoppling med M16 x 1,5 gänga.  
Röd med backventil.



**8504057**  
Luftbromskoppling med M16 x 1,5 gänga.  
Gul med backventil.



## FÖLJANDE BRIGADE KAMEROR FINNS I VÅRA BACKKAMERAPAKET FÖR TRAKTORER



### KAMERA SELECT BRIGADE UTAN LUCKA

Vattentät kamera från Brigade (PAL). Med 4 högpresterande infraröda LED-lampor i kombination med dag- och nattsensor presterar denna kamera bra i såväl ljusa som mörka miljöer. Synfält 115° med och automatisk vitbalans. R46, ECE R10, CE- & E-märkt.



### KAMERA SELECT BRIGADE

Backkamera, 5-pin med lucka och ljudupptagning. Spänning: 12V. 4 st IR LED för mörkerseende (upp till 10m). Synfält 108°. Automatisk uppvärmning och IP69/69K-klassificerad.

3 års garanti!



### KAMERA ELITE BRIGADE UTAN LUCKA

Kameran Elite från Brigade utan lucka. Med 5 högpresterande infraröda LED-lampor i kombination med dag- och nattsensor presterar denna kamera bra i såväl ljusa som mörka miljöer. Synfält 110° med och automatisk vitbalans. EMC, UNECE R10 och FCC-godkänd

5 års garanti!



### KAMERA ELITE BRIGADE

Kameran Elite från Brigade med lucka. Med 5 högpresterande infraröda LED-lampor i kombination med dag- och nattsensor presterar denna kamera bra i såväl ljusa som mörka miljöer. Synfält 134° med och automatisk vitbalans. EMC, UNECE R10 (Rev5), FCC och R118-godkänd.

5 års garanti!

## BRIGADE BACKKAMERALÖSNINGAR FÅ FULL KONTROLL RUNT DITT FORDON

När det kommer till att framföra stora fordon bör man aldrig tumma på säkerheten. Med backkamera på ditt fordon ökar säkerheten markant för både dig och din omgivning.

### VÄLJ SJÄLV I NÅGRA ENKLA STEG

Paketen med Brigade backkamerasytem finns till Fendt, Massey Ferguson och John Deere.

Plocka själv ihop ditt paket enligt följande princip:

1. Vilket fordon har du?
2. Vilken originalskärm har du?
3. Vill du ha kamera med eller utan visir?
4. Välj adapter som passar din originalstereo
5. Välj kabellängd
6. Klart!

# ORIGINALSKÄRM BRIGADE FÖR FENDT MED KAMERA SELECT

Passar till originalstereo: (Molex M12) to Select

**STEG 1** Välj vilken kamera du vill ha, med visir eller utan visir.  
Vid behov - välj till splitbox.

## KAMERA SELECT



ARTIKELNR	BENÄMNING
309.1379	Kamera Select utan lucka IP67
309.2808C	Kamera Select med lucka 4 pin
309.3044*	Splitbox (för att se två kameror samtidigt)
309.1844*	Splitbox (för att kunna växla mellan 2 kameror)

**STEG 2** Kontrollera vilken originalstereo du har för att se vilken adapter som passar.

## ADAPTER



KRAV	ARTIKELNR	BENÄMNING
Select (Molex M12)	309.4279*	Adapter AC-044 för kamera Select

Adaptorn fungerar även ihop med 360 system

**STEG 3** Nu är det dags att välja vilken kabellängd du vill ha.

## KAMERA KABEL



ARTIKELNR	BENÄMNING
309.1386*	Kabel kamera Select 4-pin, 10 m
309.3150	Kabel kamera Select 4-pin, 15 m
309.1380	Kabel kamera Select 4-pin, 20 m



# ORIGINALSKÄRM BRIGADE FÖR FENDT MED KAMERA ELITE

Passar till originalstereo: (Molex M12) to Elite

**STEG 1** Välj vilken kamera du vill ha, med visir eller utan visir.  
Vid behov - välj till splitbox.

## KAMERA ELITE



ARTIKELNR	BENÄMNING
309.5279*	Kamera Elite utan lucka
309.1242*	Kamera Elite med lucka
309.2152*	Splitbox (för att se två kameror samtidigt)
309.1571*	Splitbox (för att kunna växla mellan 2 kameror)

**STEG 2** Kontrollera vilken originalstereo du har för att se vilken adapter som passar.

## ADAPTER



KRAV	ARTIKELNR	BENÄMNING
Elite (Molex M12)	309.4280*	Adapter AC-045 för kamera Elite

**STEG 3** Nu är det dags att välja vilken kabellängd du vill ha.

## KAMERA KABEL



ARTIKELNR	BENÄMNING
309.0801*	Kabel kamera Elite 20 m
309.0802*	Kabel kamera Elite 15 m
309.0803*	Kabel kamera Elite 10 m

# ORIGINALSKÄRM BRIGADE FÖR JOHN DEERE MED KAMERA SELECT

Passar till originalstereo: GS-3CC to Select

**STEG 1** Välj vilken kamera du vill ha, med visir eller utan visir.  
Vid behov - välj till splitbox.

**STEG 2** Kontrollera vilken originalstereo du har för att se vilken adapter som passar.

## KAMERA SELECT



ARTIKELNR	BENÄMNING
309.1379	Kamera Select utan lucka IP67
309.2808C	Kamera Select med lucka 4 pin
309.3044*	Splitbox (för att se två kameror samtidigt)
309.1844*	Splitbox (för att kunna växla mellan 2 kameror)

## ADAPTER



KRAV	ARTIKELNR	BENÄMNING
GS-3CC to Select	309.4246*	Adapter AC-042

Adaptorn fungerar även ihop med 360 system

**STEG 3** Nu är det dags att välja vilken kabellängd du vill ha.

## KAMERA KABEL



ARTIKELNR	BENÄMNING
309.1386*	Kabel kamera Select 4-pin, 10 m
309.3150	Kabel kamera Select 4-pin, 15 m
309.1380	Kabel kamera Select 4-pin, 20 m

# ORIGINALSKÄRM BRIGADE FÖR JOHN DEERE MED KAMERA ELITE

Passar till originalstereo: GS-3CC to Elite

**STEG 1** Välj vilken kamera du vill ha, med visir eller utan visir.  
Vid behov - välj till splitbox.

## KAMERA ELITE



ARTIKELNR	BENÄMNING
309.5279*	Kamera Elite utan lucka
309.1242*	Kamera Elite med lucka
309. 2152*	Splitbox (för att se två kameror samtidigt)
309. 1571*	Splitbox (för att kunna växla mellan 2 kameror)

**STEG 2** Kontrollera vilken originalstereo du har för att se vilken adapter som passar.

## ADAPTER



KRAV	ARTIKELNR	BENÄMNING
GS-3CC to Elite	309.4245*	Adapter AC-041

**STEG 3** Nu är det dags att välja vilken kabellängd du vill ha.

## KAMERA KABEL



ARTIKELNR	BENÄMNING
309.0801*	Kabel kamera Elite 20 m
309.0802*	Kabel kamera Elite 15 m
309.0803*	Kabel kamera Elite 10 m



# ORIGINALSKÄRM BRIGADE FÖR MASSEY FERGUSON MED KAMERA ELITE

Passar till originalstereo: 5-way d-sub to Elite

**STEG 1** Välj vilken kamera du vill ha, med visir eller utan visir.  
Vid behov - välj till splitbox.

## KAMERA ELITE



ARTIKELNR	BENÄMNING
309.5279*	Kamera Elite utan lucka
309.1242*	Kamera Elite med lucka
309. 2152*	Splitbox (för att se två kameror samtidigt)
309. 1571*	Splitbox (för att kunna växla mellan 2 kameror)

**STEG 2** Kontrollera vilken originalstereo du har för att se vilken adapter som passar.

## ADAPTER



KRAV	ARTIKELNR	BENÄMNING
5-way d-sub	309.4088*	AC-050

**STEG 3** Nu är det dags att välja vilken kabellängd du vill ha.

## KAMERA KABEL



ARTIKELNR	BENÄMNING
309.0801*	Kabel kamera Elite 20 m
309.0802*	Kabel kamera Elite 15 m
309.0803*	Kabel kamera Elite 10 m

## BACK-TV SATS S-VISION 7" DIGITAL LCD

CCTV-sats 7" Digital LCD. Komplet sats med 7" färgmonitor och kamera med skyddslucka samt 20 m kabel. Alla kablar och monteringsanvisning medföljer. Möjlighet att koppla in 1 st extra kamera med lucka samt 2 st utan lucka. 12/24 V. Kameran har automatisk värme som kopplas in vid temperaturer under 10°C. Skyddsklass IP67. Synfält 150°. 12 st IR LED för nattfunktion. IR-distans 10 meter.



Fjärrkontroll och 20 m kabel ingår

ARTIKELNR	BENÄMNING
6013701	CCTV 7" LCD + kamera med lucka inkl. 20m kabel

## 360° KAMERA- OCH MONITORSYSTEM, BRIGADE

Med ett 360° kamera- och monitorsystem från Brigade reduceras den döda vinkeln och risken för olyckor minskas avsevärt. 4 st vidvinkelkameror skapar en enhetlig bild över alla döda vinklar runt fordonet och med monitorer som visar distansmarkering på skärmen kan olyckor förhindras och därmed ökar säkerheten både för föraren, människor och objekt i omgivningen. Brigadesystemet är särskilt anpassat för tunga fordon och stora maskiner. Kompletta kamera- och monitorkit som inkluderar monitor i 7", Backeye 360° kamerasytem, kablar och adapttrar. 5 års garanti!

OBS!  
Varje installation av kameraövervakningssystemen kräver kalibrering innan användning.



ARTIKELNR	BENÄMNING
309.5379	360° kameraövervakningssystem sats 7" monitor

## BACK-TV SATS 7" DUAL HD

S-Vision trådlös backkamerauppsättning HD utan lucka. 2,4 GHz digital trådlös monitor HDW121S. HD720P/D1 delad skärm, kan visa 1 eller 2 bilder samtidigt. Kamera med ljud och värme, 110 graders vinkel, IR-ljus 8-10 m, IP69K. 6013671HD. 3 extra kameror kan anslutas till kiten. (6013671HD eller 6013635HD) Fjärrkontroll och installationsinstruktioner medföljer. Max avstånd mellan kamera och skärm 300 m. 12/24V.

2 års garanti.



ARTIKELNR	BENÄMNING
6013708D	Backkameraset 7" Trådlöst HD kamera utan lucka och monitor

ARTIKELNR	INGÅNGSSPÄNNING	IP-KLASS
6013708D	12-24 V	69k

## BACKVARNARE 12-100V 92 DB

Liten och kompakt backvarnare med kraftigt ljudsignal på 92 dB. Förbrukning: 30 mA.

ARTIKELNR	BENÄMNING
9114	Backvarnare 12-100V 92 dB



## KYLBOX MOBICOOL MV27

En praktisk och robust kylbox, perfekt såväl för bilen som för hemmet. Med 12-voltsanslutningen är det enkelt att använda den i fordonet och den inbyggda 230-voltsadaptern gör det smidigt att ta med boxen in på hotellet eller ut på terrassen. Kylboxens praktiska handtag kan både låsa och fixera locket i öppet läge. Volymen är 26 liter och Mobicool rymmer t.ex 4 st 1,5 liters PET-flaskor stående, 5 st 1,5 liters PET-flaskor liggande eller 40 st 0,33 cl burkar.

- Kylning ner till 18°C under omgivningstemperaturen
- Energiklass A++
- Termoelektriskt kylsystem med dubbla fläktar
- Isolering av CFC-fri polyuretanskum



ARTIKELNR	BENÄMNING
308.9600049426	Kylbox Mobicool MV27 Termoelektrisk AC/DC

ARTIKELNR	EFFEKT	BREDD	VOLYM	HÖJD	DJUP	VIKT (KG)
308.9600049426	45 W	396 mm	2500 ml	396 mm	296 mm	3,7 kg

## KYLBOX TROPICOOOL TCX 21

Med Dometic TropiCool TCX 21 får du en termoelektrisk kylbox av mycket hög kvalitet som håller mat och dryck kallt under färden. Den kan även vid behov värma upp och varmhålla mat. Kylboxen har TC-specialelektronik med termostat i sju steg för 12-24 V DC och 230 V AC. Kylboxens mått är (bxhxd) 450x420x303 mm och nettovolymen är ca 20 l.

Fördelar TropiCool TCX 21:

- 230 V
- 12-24 V
- Kylning till 30°C under omgivningstemperaturen, uppvärmning upp till +65°C
- Energiklass A++
- TC-specialelektronik
- Prioritetskoppling för nätdrift
- Smart energisparfunktion
- Dynamisk ventilation i innerutrymmet
- Slitagefria fläktar



ARTIKELNR	BENÄMNING
308.9105330181	Kylbox TCX-21 12,24,230 Volt

ARTIKELNR	BREDD	VOLYM	HÖJD	DJUP
308.9105330181	450 mm	20 l	420 mm	303 mm

## BATTERIDISPLAY VARTA

Bänksdisplay med batterier i blisterförpackningar. 13 st AAA samt 30 st AA, samtliga i 4-pack. High Energy är VARTA:s mest kraftfulla batterier och passar bra till apparater med hög energiförbrukning.

LR03/LR06  
Spänning: 1,5 V



ARTIKELNR	BENÄMNING
307200	Batteri, bänksdisplay LR03/LR06 1,5V AAA(13)+AA(30) 4-pack



## CTEK PORTABEL BATTERILADDARE CS FREE

CS FREE är världens första helt portabla batteriladdare med underhållsladdning och adaptive boost. Adaptiv boost innebär att du på 15 minuter får igång ditt urladdade batteri, utan att behöva ansluta till ett elnät. Dessutom kan du ladda upp din CS Free på bara en timme. Följ laddningen med nedräkningsfunktionen som visar hur lång tid det är kvar tills det portabla batteriet är fulladdat. Behöver ditt fordon inte laddas så fungerar CS FREE givetvis också till dina portabla teknikenheter som telefoner, bärbara datorer och kameror. Adaptiv upp till 20A och passar batterier upp till 130Ah, både bly- och litumbatterier (12 V LiFePO4). 2 års garanti!



ARTIKELNR	BENÄMNING
-----------	-----------

590462	Batteriladdare CS Free
--------	------------------------

ARTIKELNR	BATTERIKAPACITET	HXBXD	KABELLÄNGD	VIKT	V	W	STRÖMFÖRRUKNING	TEMPERATURSPANN	IP-KLASS
590462	10-130 Ah	78x98x248 mm	1 m	1,4 kg	12V	240 W	20A	-20°C till +50°C	IP54

## CTEK BATTERILADDARE MXS 7.0 (12 V 100 W)

Den perfekta universella 12 V-laddaren med 8-stegsladdning. Passar batterier från 14 Ah till 225 Ah. Underhållsladdar med Float och Puls för bästa prestanda och livslängd för batteriet. Har SUPPLY-läge där laddaren kan användas som kraftkälla och RECOND som rekonditionerar djupt urladdade batterier.



ARTIKELNR	BENÄMNING
-----------	-----------

5907000	Batteriladdare MXS 7.0 12 V 100 W
---------	-----------------------------------

## CTEK LADDKABEL MED BATTERIINDIKATOR M8

CTEK Comfort-eyelet batteriindikator med ringkabelskor i batterianslutningarna kan monteras permanent på mindre batterier som exempelvis motorcykel- och gräsklipparbatterier och ger möjlighet till ständig övervakning av batterikonditionen. Ljusindikatorn har en 400 mm lång kabel med 8,4 mm ringkabelskor i ändarna och 15 amp säkring.



ARTIKELNR	BENÄMNING
-----------	-----------

590382	Batteriindikator Comfort-eyelet
--------	---------------------------------

## MATLÅDEVÄRMARE AUTOBAR 2 ENKEL

Värmeugn med ytterhölje, front och lucka i rostfri blankpolerad plåt. För 1 st matlåda. Uppvärmningstid ca 30 min. Stickkontakt som passar både cig. uttag och DIN-uttag medföljer. Matlådor ingår ej. 50 W. Välj mellan 12 V och 24 V.



ARTIKELNR	BENÄMNING
-----------	-----------

1130	AutoBar 2 matlådewärmare enkel 12 V
------	-------------------------------------

## FICKLAMPAN BFF S360R

Elwis BFF S360R är alla professionella eller friluftsentusiasters BFF. Som med alla BFF har den många av samma egenskaper som en god vän, och är både pålitlig och mångsidig. Du är i gott sällskap med din BFF, eftersom den bara väger 93 gram och därför bekvämt kan transporteras runt för alla typer av aktiviteter. Dessutom är BFF vattentålig och mycket stötsäker, samtidigt som den är fullt funktionell från -10°C till +50°C. Detta är en två-i-ett LED-ficklampa som alltid kommer att finnas där för dig, då den är både uppladdningsbar och/eller kan använda ett vanligt 1xAA-batteri. BFF har två lumenivåer av 360/63 lumen, vilket ger en batteritid på antingen 6 (halvljus) och/eller 3 timmar (helltjus). Elwis BFF S360R är en produkt i PRO-serien, tillverkad av kvalitetskomponenter för bästa hållbarhet och funktion.



ARTIKELNR

BENÄMNING

22070360

Ficklampa BFF S360R

## ELWIS FLEX PRO HANDLAMPAN D2

Praktisk och flexibel 180° laddningsbar handlampa som ger naturtrogen färgåtergivning med ett CRI-värde på 95+. Laddningsindikator (1 x LED), röd = laddning / grön = fulladdat. Lampa på långd- samt kortsida. 3 st. starka magneter ger många möjligheter att placera lampan på ett fördelaktigt sätt. Batterialarm varnar 5 minuter innan batteriet är urladdat. Tåligt utförande med gummihölje och en praktisk krok som är vridbar 360°. Färgtemperatur: 6000 K. Lumen: 125 + 250 (fram) / 80 (fackla). Laddningstid: 3,5 timme. Lystid: fram 4/8, fackla 10 timmar. Skyddsklass: IP54. Drifttemperaturområde: -10 ° C till + 40 ° C. Laddningsport Micro USB, levereras med USB-kabel. Vikt: 180 g. Mått: 20 x 4,9 x 3 cm.



ARTIKELNR

BENÄMNING

22014052

Handlampa Flex Pro series D2

## ELWIS PRO PANNLAMPAN H3

Robust pannlampa med med 2 ljuslägen på 110 resp. 330 lumen. Lättanvänd zoomfunktion ger rätt ljusbild för ändamålet. Lyser upp till 125 m vid maximal effekt. Batterihållare på baksidan för 3 st. AAA-batterier (batterier ingår). Färgtemperatur: 7500 K. IP44. Temperaturområde: -5°C to +40°C. Vikt: 145 gram inkl. batterier.



ARTIKELNR

BENÄMNING

22070003

Pannlampa Pro series H3

AB KAROSSERITILLBEHÖR  
**ABKATI**  
PRODUKTER FÖR FORDON & INDUSTRI

Vill du bli inspirerad, ta del av spännande nyheter, se lediga tjänster, hålla koll på aktuella kampanjer, produktinformation och viktiga know-hows? Följ oss i sociala medier.



Vi reserverar oss för mellan- och slutförsäljning, prishöjningar samt eventuella tryckfel.  
Order telefon: 040-22 00 20 • Order mail: [order@abkati.se](mailto:order@abkati.se)  
Postadress: Box 11, 232 21 Malmö • Leveransadress: Starrvägen 11-13 232 61 Arlöw  
[www.abkati.se](http://www.abkati.se)